

CONSEJO PARA EL DESARROLLO ECONOMICO DE SINALOA (CODESIN). COMITÉ CIUDADANO DE EVALUACION ESTADISTICA DEL ESTADO DE SINALOA (CCEES).

Boletín N0. 32/2011.
Culiacán, Sin. 16 de mayo del 2011

REPORTE DE EMPLEO EN SINALOA: DATOS COMPARATIVOS DE ABRIL 2011 CON RESPECTO A ABRIL DEL 2010.

Evolución del empleo en Sinaloa:

- De acuerdo con información generada por el IMSS en abril del año 2011, en Sinaloa se contaba con un total de 376 mil 653 trabajadores registrados en el IMSS, 7 mil 872 trabajadores más que en abril del año 2010, que fueron 368 mil 781, esto representó un crecimiento anual del 2.13%, en tanto que a nivel nacional el incremento fue superior, de 4.36% (ver gráfica 1).
- De los 376 mil 653 trabajadores registrados en el IMSS, 338 mil 506, el (89.87%) son permanentes, mientras que 38 mil 147, el (10.13%) son eventuales.
- En el comparativo anualizado, de abril del 2011 con respecto al mismo mes del 2010, los trabajadores permanentes aumentaron en 7 mil 409 plazas, lo que representó un crecimiento del 2.24%, mientras tanto los trabajadores eventuales aumentaron en 463 plazas, que representó un incremento del 1.23%. (Ver cuadro 5).
- En el comparativo anualizado las actividades económicas que lograron incrementar las fuentes de trabajo, en orden descendente por número de empleos fueron: Comercio con 4 mil 060, (4%), industria de la Transformación con 2 mil 127, (4.3%), Servicios Sociales y Comunales 910, (1.7%), Industria de la Construcción con 881, (2.3%), la Industria Extractiva 454, (33.7%) y, la Industria Eléctrica, Captación y Suministro de Agua Potable 145 empleos, (2.5%); por otro lado, las actividades que tuvieron una disminución fueron Servicios para Empresas, Personas y el Hogar -485, (-0.6%), Transportes y Comunicaciones con -106 empleos (-0.6%) y la Agricultura, Ganadería, Silvicultura, Caza y Pesca -114, (-0.5%), (Ver cuadro 1).
- En el comparativo de abril del 2011 respecto a marzo del año 2011, las actividades económicas que más empleos generaron fueron la Industria de la Transformación con 916 empleos, Comercio con 575 empleo, la Construcción con 186 empleo, la Agricultura, Ganadería, Silvicultura, Caza y Pesca con 76 empleos, la Industria Extractiva con 43 empleos, Servicios Sociales y Comunales con 15 empleos, por otro lado las actividades que registraron disminución de empleo fueron Servicios para Empresas Personas y el Hogar con -584 empleos, Transportes y Comunicaciones con -15 empleos, Industria Eléctrica, Captación y Suministro de Agua potable -6 empleos.(Ver cuadro 2).

- ✿ Al comparar el número de trabajadores totales registrados en el mes de abril del 2011, contra el mes de diciembre del 2010 tenemos que hubo un aumento de 2 mil 431 plazas, que en términos porcentuales representó un incremento del 0.65%; al comparar abril del 2011 contra marzo 2011 tenemos que el total de trabajadores aumento en 1 mil 206 plazas, esto represento una incremento del 0.32%, al comparar abril del 2011 contra abril del 2010 tenemos un aumento de 7 mil 872 plazas. (ver cuadro 3).
- ✿ Para apreciar la evolución de empleo por actividad económica del año 2000 al 2011 (ver gráfica 2).

Evolución del empleo en México:

- ✿ En México en abril del 2011 se contaba con un total de 14 millones 885 mil 064 trabajadores registrados en el IMSS, 621 mil 879 trabajadores más que en abril del año 2010, que fueron 14 millones 263 mil 185 trabajadores esto significó un incremento de 4.36%. (ver cuadro 4).
- ✿ En el comparativo anualizado de abril del 2011 respecto a abril del 2010, se observa que todas las actividades económicas generaron empleo, en orden descendente por número de empleos fueron: la Industria de la Transformación con un aumento de 237 mil 704, Comercio 136 mil 063, Servicios para Empresas Personas y el Hogar 97 mil 953, Servicios Sociales y Comunales 47 mil 657, Transportes y Comunicaciones con 36 mil 877, la Industria de la Construcción 35 mil 608, Agricultura, Ganadería, Caza y Pesca 12 mil 527, Industria Eléctrica, Captación y Suministro de Agua Potable 11 mil 721 empleos, y la Industria Extractiva 5 mil 769 empleos (Ver cuadro 4).
- ✿ De los 14 millones 885 mil 064 trabajadores registrados en el IMSS, 13 millones 002 mil 659, el (87.35%) son permanentes, mientras que 1 millón 882 mil 405, el (12.65%) son eventuales.
- ✿ En el comparativo anualizado de abril del 2011 con respecto al mes de abril del 2010 los trabajadores permanentes aumentaron en 469 mil 391 plazas lo que representó un (3.75%), mientras que los trabajadores eventuales aumentaron en 152 mil 488 plazas que representó (8.81%), (Ver cuadro 5).
- ✿ Al comparar el número de trabajadores totales registrados en abril del 2011 contra diciembre del 2010, tenemos que hubo un aumento de 273 mil 435 trabajadores que representó el (1.87%), al comparar el mes de abril del 2011 contra el mes de marzo del 2011 tenemos que el total de trabajadores aumento en 42 mil 714 plazas, que representó el (0.29%), al comparar abril del 2011 respecto a abril del 2010 tenemos que hubo un aumento de 621 mil 879 empleos que represento el (4.36%), por ultimo al comparar el mes de abril del 2011 respecto al mes de noviembre del 2006 tenemos que hubo un aumento de 988 mil 426 empleos que representa un crecimiento del 7.11% (Ver cuadro 6).

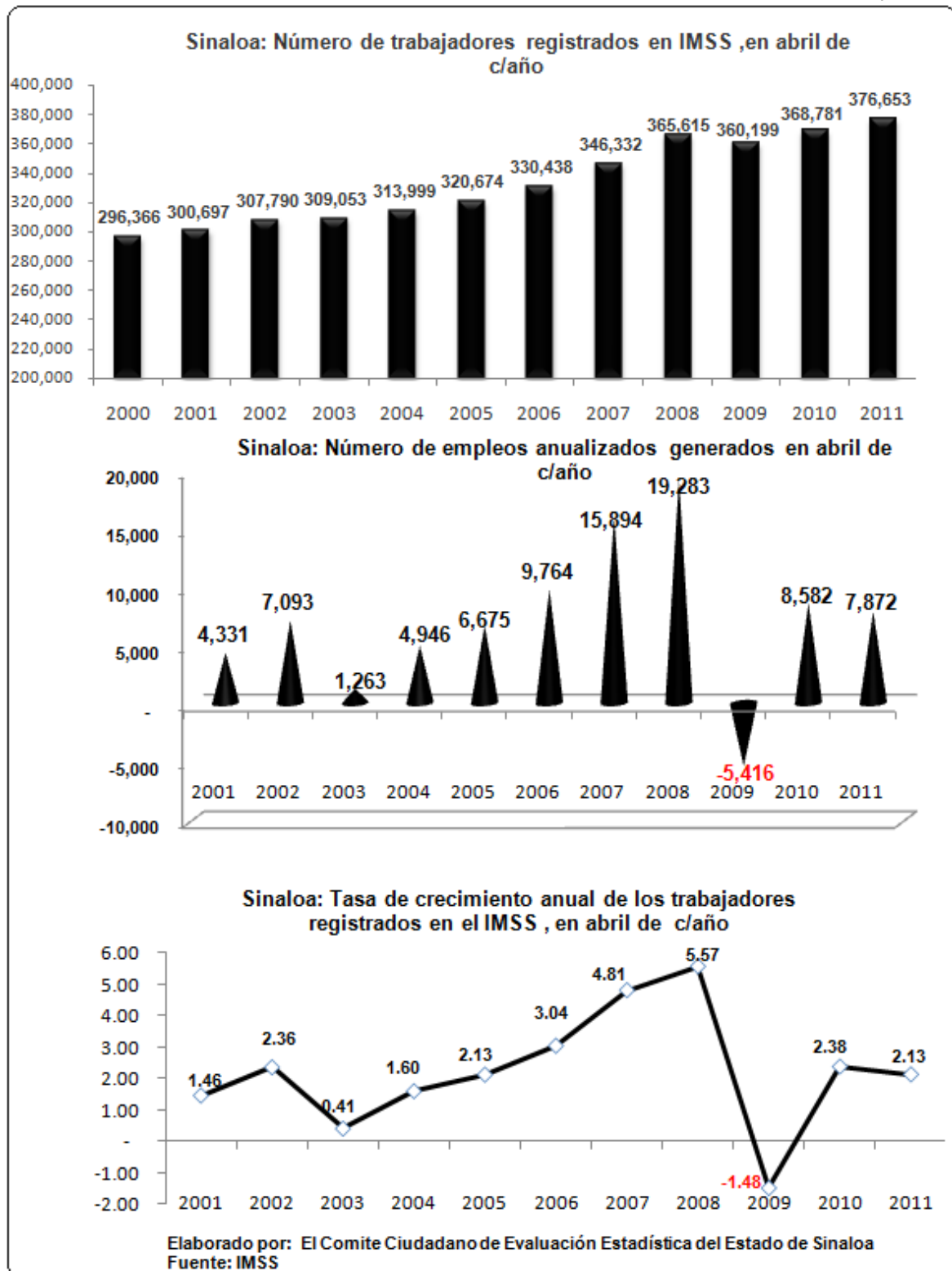
El empleo por entidad federativa:

- ✿ En abril del 2011 Sinaloa con los 376 mil 653 empleos registrados en el IMSS representa el 2.53% del total nacional.

- ✿ Visto por entidad federativa se observa que todas las entidades federativas presentan un aumento en el empleo.
- ✿ Los estados donde se generó más empleo fueron: el Distrito Federal, Nuevo León, Edo de México, Jalisco y Coahuila, mientras que las Entidades que tuvieron los aumentos más débiles fueron, Baja California Sur, Guerrero, Tlaxcala, Aguascalientes y Campeche
- ✿ Sinaloa con los 7 mil 872 empleos generados ocupó el lugar diecinueve por entidad federativa y en cuanto a la tasa de crecimiento ocupó el lugar veintisiete (**ver cuadro 7**).

Elaborado por el Comité Ciudadano de Evaluación Estadística del Estado de Sinaloa
Comité para el Desarrollo Económico de Sinaloa
Dirección: Paseo Niños héroes #78 PTE. Col. Centro Culiacán Sinaloa,
Para dudas sobre los datos o metodología utilizada favor de llamar al TEL: 7-12-82-32
: <http://www.ccees.com.mx>

(Gráfica 1)



(Cuadro1)

Sinaloa: Número de empleos registrados en el IMSS por actividad económica en abril de c/año				
SECTOR Y ACTIVIDAD	2010	2011	DIFERENCIA	VARIACIÓN (%)
TOTAL	368,781	376,653	7,872	2.13
SECTOR PRIMARIO	24,795	24,681	-114	-0.5
Agricultura, ganadería, silvicultura, caza y pesca	24,795	24,681	-114	-0.5
SECTOR INDUSTRIAL	94,741	98,348	3,607	3.81
Industria extractiva	1,348	1,802	454	33.7
Industria de la transformación	49,227	51,354	2,127	4.3
Construcción	38,462	39,343	881	2.3
Industria eléctrica, captación y suministro de agua potable	5,704	5,849	145	2.5
COMERCIO	100,651	104,711	4,060	4.0
Comercio	100,651	104,711	4,060	4.0
SERVICIOS	148,594	148,913	319	0.21
Transportes y comunicaciones	16,880	16,774	-106	-0.6
Servicios para empresas, personas y el hogar	79,516	79,031	-485	-0.6
Servicios sociales y comunales	52,198	53,108	910	1.7
Elaborado por : Comité Ciudadano de evaluación Estadística del Estado de Sinaloa				
FUENTE: Instituto Mexicano del Seguro Social, IMSS.				

(Cuadro 2)

Sinaloa: Total de trabajadores registrados en el IMSS nivel observado al 30 de abril del 2011 (376,653 trabajadores)		
Fecha	Variación absoluta	Variación porcentual
Con respecto al (31 de diciembre del 2010)	2,431	0.65
Respecto al mes anterior (31 de marzo del 2011)	1,206	0.32
Respecto al mismo periodo del año anterior (30 de abril 2010)	7,872	2.13
México: Total de trabajadores registrados en el IMSS nivel observado al 30 de abril del 2011 (14,885,064 trabajadores)		
Fecha	Variación absoluta	Variación porcentual
Con respecto al (31 de diciembre del 2010)	273,435	1.87
Respecto al mes anterior (31 de marzo del 2011)	42,714	0.29
Respecto al mismo periodo del año anterior (30 de abril 2010)	621,879	4.36
Respecto al (30 de noviembre del 2006)	988,426	7.11
Fuente: IMSS		
Elaborado por el Comité Ciudadano de Evaluación Estadística del Estado de Sinaloa		

(Cuadro 3)

Sinaloa: Número de empleos registrados en el IMSS por actividad económica de mayo del 2010 a abril del año 2011														
SECTOR Y ACTIVIDAD	2010/May	2010/Jun	2010/Jul	2010/Aug	2010/Sep	2010/Oct	2010/Nov	2010/Dic.	2011/Jan	2011/Feb	2011/Mar	2011/Apr	DIFERENCIA entre abril y marzo del año 2011	VARIACIÓN (%)
TOTAL	369,605	370,903	371,804	372,540	375,496	378,203	378,886	374,222	375,109	376,314	375,447	376,653	1,206	0.32
SECTOR PRIMARIO	24,109	23,430	23,166	23,284	25,583	25,429	25,433	25,810	25,877	25,688	24,605	24,681	76	0.31
Agricultura, ganadería, silvicultura, caza y pesca	24,109	23,430	23,166	23,284	25,583	25,429	25,433	25,810	25,877	25,688	24,605	24,681	76	0.31
SECTOR INDUSTRIAL	96,113	96,814	97,141	97,020	97,753	98,414	97,328	94,891	96,466	97,147	97,209	98,348	1,139	1.172
Industria extractiva	1,396	1,444	1,493	1,494	1,571	1,580	1,616	1,566	1,585	1,617	1,759	1,802	43	2.4
Industria de la transformación	49,638	50,126	50,183	50,351	50,330	49,864	49,154	48,693	50,040	50,726	50,438	51,354	916	1.8
Construcción	39,174	39,331	39,513	39,340	40,056	41,254	40,841	38,876	39,191	38,985	39,157	39,343	186	0.5
Industria eléctrica, captación y suministro de agua potable	5,905	5,913	5,952	5,835	5,796	5,716	5,717	5,756	5,650	5,819	5,855	5,849	-6	-0.1
COMERCIO	100,424	101,312	101,978	102,100	103,369	104,252	105,906	104,129	103,556	104,020	104,136	104,711	575	0.6
Comercio	100,424	101,312	101,978	102,100	103,369	104,252	105,906	104,129	103,556	104,020	104,136	104,711	575	0.6
SERVICIOS	148,959	149,347	149,519	150,136	148,791	150,108	150,219	149,392	149,210	149,459	149,497	148,913	-584	-0.39
Transportes y comunicaciones	16,934	16,933	16,830	16,969	16,919	17,061	16,639	16,284	16,319	16,583	16,789	16,774	-15	-0.1
Servicios para empresas, personas y el hogar	79,878	80,227	81,108	81,116	79,395	80,215	80,448	80,580	80,398	80,012	79,615	79,031	-584	-0.7
Servicios sociales y comunales	52,147	52,187	51,581	52,051	52,477	52,832	53,132	52,528	52,493	52,864	53,093	53,108	15	0.0

Elaborado por : Comité Ciudadano de evaluación Estadística del Estado de Sinaloa
FUENTE: Instituto Mexicano del Seguro Social, IMSS.

(Cuadro4)

México: Número de empleos registrados en IMSS por actividad económica en abril de c/año				
SECTOR Y ACTIVIDAD	2010	2011	DIFERENCIA	VARIACIÓN (%)
TOTAL	14,263,185	14,885,064	621,879	4.36
SECTOR PRIMARIO	343,320	355,847	12,527	3.6
Agricultura, ganadería, silvicultura, caza y pesca	343,320	355,847	12,527	3.6
SECTOR INDUSTRIAL	5,043,882	5,334,684	290,802	5.8
Industria extractiva	102,343	108,112	5,769	5.6
Industria de la transformación	3,679,865	3,917,569	237,704	6.5
Construcción	1,127,755	1,163,363	35,608	3.2
Industria eléctrica, captación y suministro de agua potable	133,919	145,640	11,721	8.8
COMERCIO	2,906,194	3,042,257	136,063	4.7
Comercio	2,906,194	3,042,257	136,063	4.7
SERVICIOS	5,969,789	6,152,276	182,487	3.06
Transportes y comunicaciones	750,837	787,714	36,877	4.9
Servicios para empresas, personas y el hogar	3,436,507	3,534,460	97,953	2.9
Servicios sociales y comunales	1,782,445	1,830,102	47,657	2.7

FUENTE: Instituto Mexicano del Seguro Social, IMSS.
Elaborado por El Comité Ciudadno de Evaluación Estadística del Estado de Sinaloa

(Cuadro 5)

Sinaloa: Número de trabajadores registrados en el IMSS por tipo de contratación en abril de los años 2010/2011					
Concepto	2010	2011	Distribución porcentual en 2011	Generación de empleos	Variación anual (%)
Total	368,781	376,653	100.00	7,872	2.13
Trabajadores permanentes	331,097	338,506	89.87	7,409	2.24
Trabajadores eventuales	37,684	38,147	10.13	463	1.23
México: Número de trabajadores registrados en el IMSS por tipo de contratación en abril de los años 2010/2011					
Concepto	2010	2011	Distribución porcentual en 2011	Generación de empleos	Variación anual (%)
Total	14,263,185	14,885,064	100	621,879	4.36
Trabajadores permanentes	12,533,268	13,002,659	87.35	469,391	3.75
Trabajadores eventuales	1,729,917	1,882,405	12.65	152,488	8.81

Elaborado por: El comité Ciudadano de Evaluación Estadística del Estado de Sinaloa
Fuente: IMSS

(Cuadro 6)

Trabajadores registrados en el IMSS por entidad federativa en el mes de abril del año 2011, y su participación porcentual				Número de empleos generados y su tasa de crecimiento anual de (abril del 2011 respecto a abril del 2010)					
Posición	Entidad federativa	Total de trabajadores	Distribución porcentual	Posición	Entidad federativa	Empleo generado	Posición	Entidad federativa	tasa de crecimiento anual
-	Nacional	14,885,064	100	-	Nacional	621,879	1	Qro.	9.45
1	D. F.	2,588,484	17.39	1	D. F.	119,199	2	Coah.	9.22
2	Jal.	1,272,329	8.55	2	N. L.	61,912	3	Col.	8.82
3	Edo. de Méx.	1,223,043	8.22	3	Edo. de Méx.	52,541	4	S. L. P.	6.72
4	N. L.	1,206,388	8.10	4	Jal.	52,171	5	Hgo.	6.14
5	Ver.	676,316	4.54	5	Coah.	48,444	6	Son.	5.46
6	Chih.	647,231	4.35	6	Qro.	30,802	7	N. L.	5.41
7	Gto.	640,309	4.30	7	Gto.	28,060	8	D. F.	4.83
8	B.C.N.	617,738	4.15	8	B.C.N.	25,158	9	Chis.	4.81
9	Coah.	573,632	3.85	9	Son.	23,919	10	Q.R.	4.66
10	Tam.	542,992	3.65	10	S. L. P.	18,999	11	Tlx.	4.62
11	Son.	461,604	3.10	11	Chih.	18,036	12	Gto.	4.58
12	Pue.	444,630	2.99	12	Pue.	16,798	13	Edo. de Méx.	4.49
13	Sin.	376,653	2.53	13	Q.R.	12,084	14	Mor.	4.49
14	Qro.	356,841	2.40	14	Hgo.	9,961	-	Nacional	4.36
15	Mich.	329,918	2.22	15	Chis.	8,992	15	Jal.	4.28
16	S. L. P.	301,893	2.03	16	Ver.	8,740	16	B.C.N.	4.25
17	Yuc.	278,166	1.87	17	Col.	8,710	17	Nay.	4.14
18	Q.R.	271,591	1.82	18	Mich.	8,273	18	Tab.	3.99
19	Ags.	209,539	1.41	19	Sin.	7,872	19	Pue.	3.93
20	Chis.	196,126	1.32	20	Tam.	7,781	20	Dgo.	3.61
21	Dgo.	187,215	1.26	21	Mor.	7,609	21	Zac.	3.02
22	Mor.	177,151	1.19	22	Yuc.	6,912	22	Camp.	2.92
23	Hgo.	172,192	1.16	23	Dgo.	6,517	23	Chih.	2.87
24	Oax.	165,620	1.11	24	Tab.	6,102	24	Mich.	2.57
25	Tab.	159,208	1.07	25	Nay.	4,413	25	Yuc.	2.55
26	Gro.	144,706	0.97	26	Zac.	3,971	26	Oax.	2.41
27	Zac.	135,660	0.91	27	Oax.	3,903	27	Sin.	2.13
28	Camp.	126,763	0.85	28	Camp.	3,597	28	Ags.	1.64
29	B.C.S.	112,580	0.76	29	Ags.	3,385	29	B.C.S.	1.57
30	Nay.	110,944	0.75	30	Tlx.	3,098	30	Gro.	1.53
31	Col.	107,414	0.72	31	Gro.	2,179	31	Tam.	1.45
32	Tlx.	70,188	0.47	32	B.C.S.	1,741	32	Ver.	1.31

Fuente: IMSS
Elaborado por el Comité Ciudadano de Evaluación Estadística del Estado de Sinaloa

