

CONSEJO PARA EL DESARROLLO ECONÓMICO DE SINALOA (CODESIN). COMITÉ CIUDADANO DE EVALUACIÓN ESTADÍSTICA DEL ESTADO DE SINALOA (CCEES).

BOLETÍN No. 27 de 2010.
Culiacán. Sin. 06 de junio 2010.

Reporte de volumen y valor de ventas de los principales productos petrolíferos en Sinaloa en el primer trimestre del 2010.

Venta de los principales productos petrolíferos en Sinaloa.

- De acuerdo con información de la Secretaria de Energía, en el primer trimestre del año 2010, el valor de las ventas de los principales productos petrolíferos en el Estado de Sinaloa fue de 3 mil 284.8 millones de pesos, lo que representó un aumento de 648.34 millones de pesos respecto al primer trimestre del año 2009, que en términos relativos significó un incremento de 24.59%. **(ver gráfica 1 y cuadro 1).**
- De los 3 mil 284.8 millones de pesos de la venta de petrolíferos en Sinaloa, 1 mil 717.4 millones fueron de gasolina Magna representando el (52.28%), 1 mil 297.97 millones fueron de diesel (39.51%), 251.24 millones de gasolina Premium (7.65%) y, 18.23 millones de pesos de Combustóleo (0.55%).
- De los 672 mil 397.86 Metros Cúbicos de combustible que se consumieron en Sinaloa en el primer trimestre del 2010, la gasolina Magna representó el (55.01%), el diesel (38.82%), la gasolina Premium (5.70%) y el Combustóleo (0.47%).
- En el comparativo anualizado del primer trimestre año 2010 respecto al primer trimestre del año 2009, los productos petrolíferos que presentaron un aumento en el valor de sus ventas fueron la gasolina Magna con 432.56 millones de pesos (33.67%), el diesel con 197.07 millones de pesos (17.90%) y la gasolina Premium con 32.90 millones de pesos (15.07%); por otra parte, los productos que tuvieron una disminución en el valor de las ventas fueron el combustóleo con -14.20 millones de pesos (-43.79%). **(ver cuadro 1).**
- Hay que hacer notar que el incremento en el valor de las ventas del diesel y la gasolina Premium en Sinaloa no se debió a un aumento en el volumen de venta, sino a un incremento en el precio ya que el diesel paso de \$7.39 pesos en el primer trimestres del año 2009 a \$8.19 pesos en el primer trimestre del año 2010, es decir, se incremento 10.83%, mientras que el volumen de venta paso de 263 mil 750.8 Metros Cúbicos en el primer trimestre del 2009 a 261 mil 044.8 Metros Cúbicos en el primer trimestre del 2010, es decir, su volumen de venta se redujo en un 1.03%. Por otro lado, la gasolina Premium paso de \$9.26 pesos en el primer trimestres del año 2009 a \$9.64 pesos en el primer trimestre del año 2010, es decir, se incremento 4.1%, mientras que el volumen de venta paso de 44 mil 200.6 Metros Cúbicos en el primer trimestre del 2009, a 38 mil 317.4 Metros Cúbicos en el primer trimestre del 2010, es decir, su volumen de venta se redujo en un 13.31%, **(Ver cuadro 1, y gráfica 2).**

- ✚ Para apreciar la evolución del volumen y el valor de las ventas de cada uno de los productos petrolíferos en el Estado de Sinaloa en la presente década véase **gráfica 3**.

Venta de los principales productos petrolíferos en México.

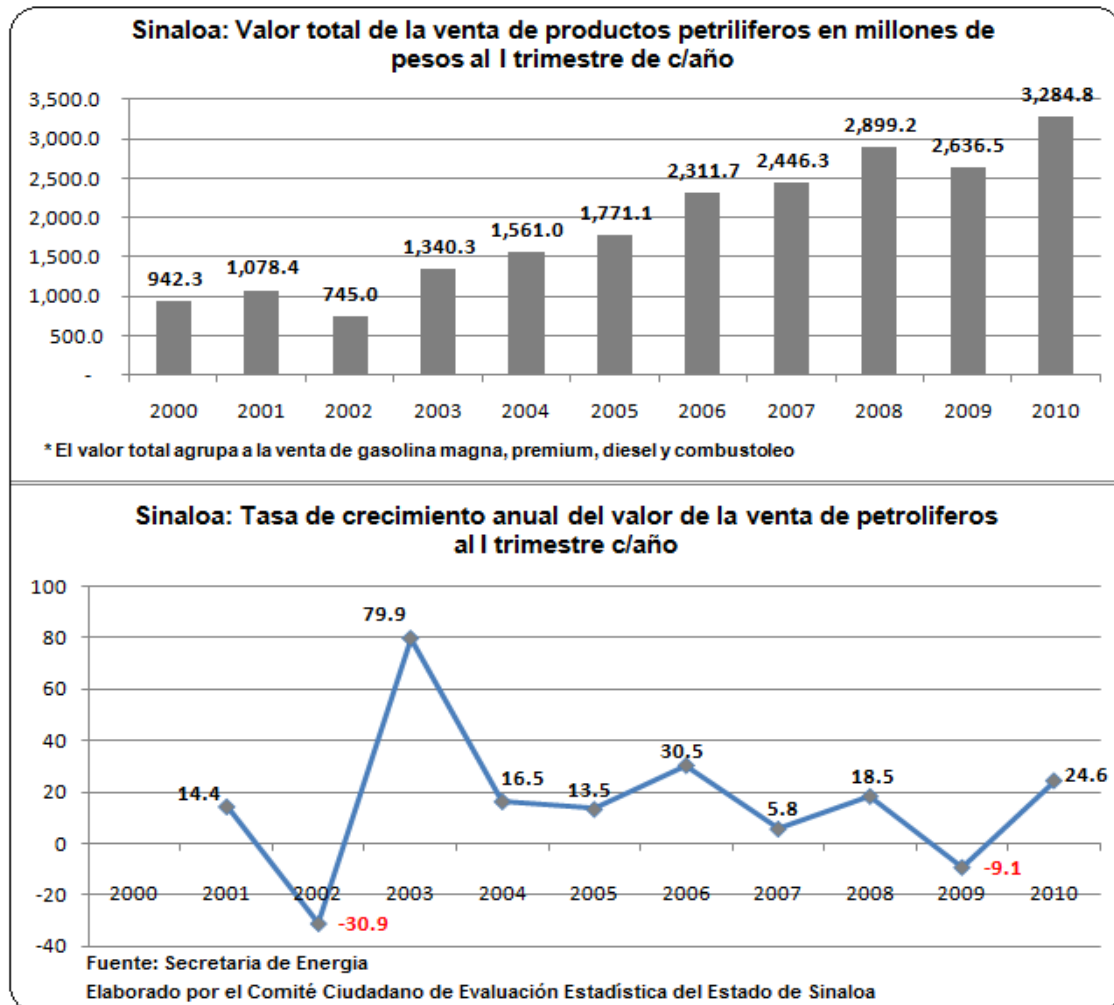
- ✚ En el primer trimestre del año 2010, en México el valor de venta de los principales productos petrolíferos fue de 116 mil 064.4 millones de pesos, representando un aumento de 26 mil 896.3 millones de pesos respecto al año 2009, que en términos relativos significó un incremento de 30.2%. (ver cuadro 2).
- ✚ De los 116 mil 064.4 millones de pesos por la venta de los principales productos petrolíferos a nivel nacional, la gasolina Magna significó el (54.2%), el diesel (28.10%), Combustóleo (12.4%), la gasolina Premium (5.2%) y otros tipos de gasolina (0.1%).
- ✚ De los 19 millones 078 mil 790 de Metros Cúbicos que se consumieron de gasolina diesel y combustóleo en el país la gasolina Magna representó (55.15%), diesel (26.75%), combustóleo (13.67%), la gasolina Premium (4.35%) y otras gasolinas el (0.07%).
- ✚ En el comparativo anualizado del primer trimestre año 2010 respecto al primer trimestre del año 2009, los productos petrolíferos que presentaron un aumento en el valor de sus ventas fueron la gasolina Magna con 15 mil 261.9 millones de pesos (32%), el Diesel con 5 mil 324.5 millones de pesos (19.5%), Combustóleo con 5 mil 719 millones de pesos (66.3%), la gasolina Premium con 642.3 millones de pesos (11.8%). Por otra parte, el producto que agrupa a otras gasolinas fue el único que disminuyó con -51.4 millones de pesos, (-31.3%), (ver cuadro 2).

Venta de los principales productos petrolíferos por entidad federativa.

- ✚ En el primer trimestre del 2010, Sinaloa participó con el 3.52% de la venta nacional de gasolina Magna, el 4.61% de la gasolina Premium, el 5.11% del Diesel y el 0.12% del combustóleo, (ver cuadro 3).
- ✚ Los tres Estados donde más creció en términos relativos el volumen de la venta de gasolina magna fueron Colima con (63.04%), Zacatecas (20.58%) y Chiapas (19.31%); por otra parte, los Estados que más disminuyeron el consumo de gasolina magna fueron Jalisco con (-13.08%), Campeche (-9.31%) y Tamaulipas (-0.01%).
- ✚ El único dos Estado que registraron aumento en la venta de gasolina Premium fue Aguascalientes con (56%) y Coahuila con (2.46%), por otra parte los Estados que más disminuyeron el consumo de gasolina Premium fueron Zacatecas (-100%), Tamaulipas (-36.18%) y Chihuahua (-25.72%).
- ✚ Los tres Estados donde más creció la venta de diesel fueron Colima con (84.19%), Baja California Sur (17.19%) y Coahuila (15.72%); por otra parte, los Estados que más disminuyeron el consumo de diesel fueron Campeche con (-20.29%), Jalisco (-19.68%) y Tabasco (-14.92%).
- ✚ Por Último los tres Estados donde más creció la venta de combustóleo fueron Michoacán con (191.61%), Tamaulipas (135.32%) y Veracruz (70.63%); por otra parte, los Estados que más disminuyeron el consumo de combustóleo fueron Sonora con (-100%), Chihuahua (-100%) y Colima con (-95.64%). (ver cuadro 4).

Elaborado por el Comité Ciudadano de Evaluación Estadística del Estado de Sinaloa
Comisión para el Desarrollo Económico de Sinaloa
Dirección: Paseo Niños héroes #78 PTE. Col. Centro Culiacán Sinaloa,
Para dudas sobre los datos o metodología utilizada favor de llamar al TEL: 7-12-82-32
: <http://www.ceees.com.mx>

(Gráfica 1)



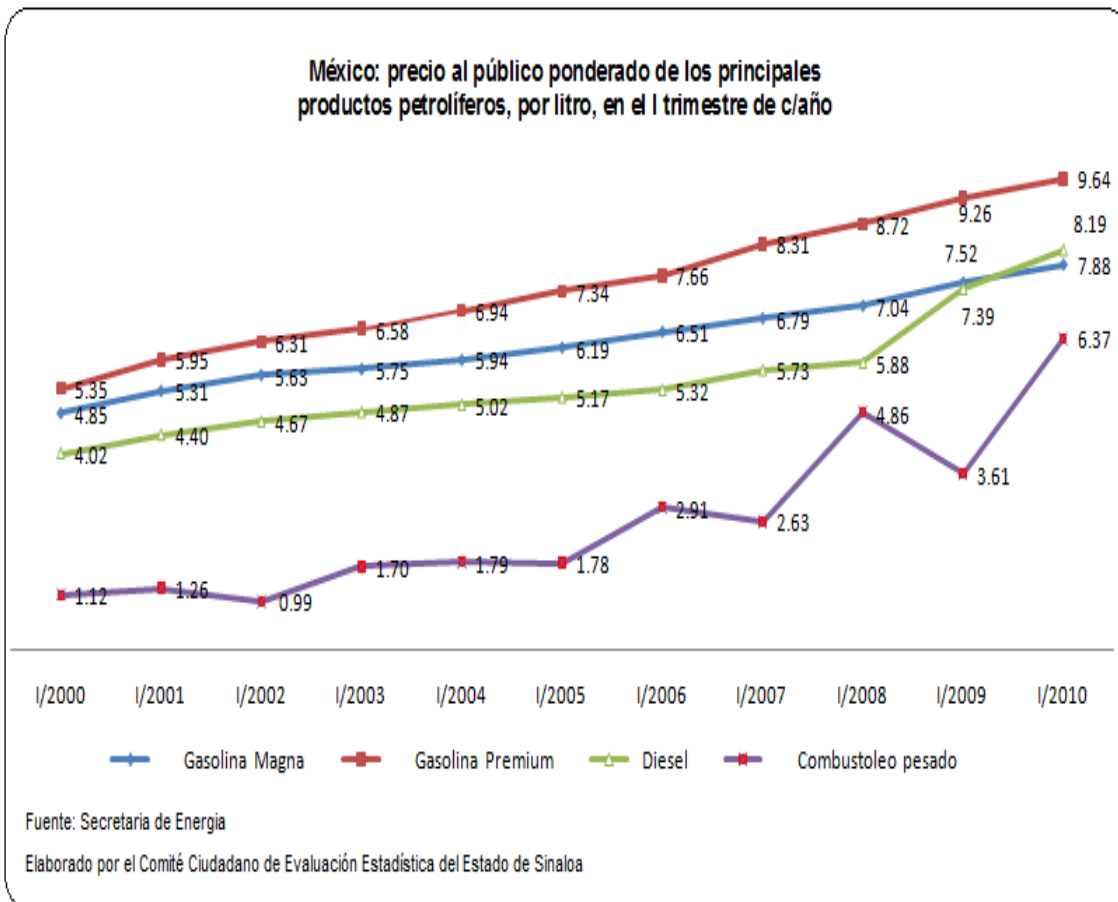
(Cuadro 1)

Sinaloa: Volumen de las ventas de petroliferos en (metros cubicos) al I trimestre de c/ año					
Producto	2009	2010	Distribución porcentual en el año 2010	Diferencia	Tasa de crecimiento anual
Total	729,045.70	672,397.86	100	- 56,647.84	- 7.77
Gasolinas	404,817.32	408,172.40	60.70	3,355.08	0.83
Gasolina magna	360,616.68	369,854.93	55.01	9,238.25	2.56
Gasolina premium	44,200.65	38,317.47	5.70	- 5,883.18	- 13.31
Diesel	263,750.83	261,044.80	38.82	- 2,706.03	- 1.03
Combustoleo	60,477.54	3,180.66	0.47	- 57,296.88	- 94.74
Sinaloa: Valor de las ventas de petroliferos en(millones de pesos) al I trimestre de c/ año					
Producto	2009	2010	Distribución porcentual en el año 2010	Diferencia	Tasa de crecimiento anual
Total	2,636.51	3,284.85	100	648.34	24.59
Gasolinas	1,503.19	1,968.65	59.93	465.46	30.96
Gasolina magna	1,284.85	1,717.41	52.28	432.56	33.67
Gasolina premium	218.34	251.24	7.65	32.90	15.07
Diesel	1,100.90	1,297.97	39.51	197.07	17.90
Combustoleo	32.43	18.23	0.55	- 14.20	- 43.79
Fuente: Secretaria de Energia					
Elaborado por el Comité Ciudadano de Evaluación Estadística del Estado de Sinaloa					

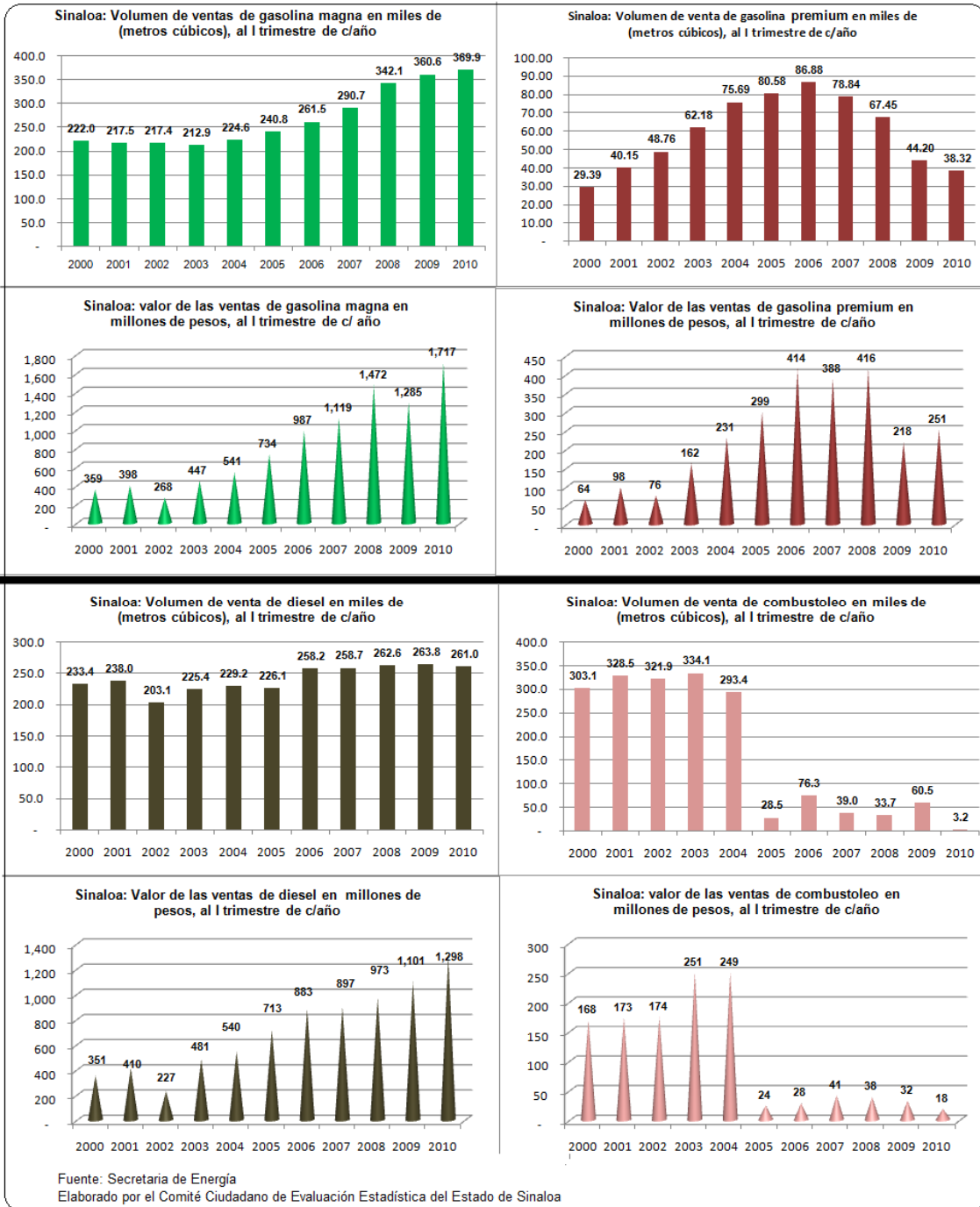
(Cuadro 2)

México: Volumen de las ventas de petroliferos en (metros cubicos) al I trimestre de c/ año					
Producto	2009	2010	Distribución porcentual en el año 2010	Diferencia	Tasa de crecimiento anual
Total	18,869,215	19,078,790	100	209,575	1.11
Gasolinas	11,144,922	11,366,753	59.58	221,831	1.99
Gasolina magna	10,170,698	10,522,018	55.15	351,320	3.45
Gasolina premium	953,655	830,805	4.35	- 122,850	- 12.88
Otras	20,568	13,930	0.07	- 6,638	- 32.28
Diesel	4,993,550	5,103,723	26.75	110,174	2.21
Combustoleo	2,730,743	2,608,313	13.67	- 122,430	- 4.48
México: Valor de las ventas de petroliferos en(millones de pesos) al I trimestre de c/ año					
Producto	2009	2010	Distribución porcentual en el año 2010	Diferencia	Tasa de crecimiento anual
Total	89,168.16	116,064.42	100	26,896.3	30.2
Gasolinas	53,235	69,088	59.5	15,852.8	29.8
Gasolina magna	47,639	62,901	54.2	15,261.9	32.0
Gasolina premium	5,432	6,074	5.2	642.3	11.8
Otras	164	113	0.1	- 51.4	- 31.3
Diesel	27,306	32,630	28.1	5,324.5	19.5
Combustoleo	8,627	14,346	12.4	5,719.0	66.3
Fuente: Secretaria de Energia					
Elaborado por el Comité Ciudadano de Evaluación Estadística del Estado de Sinaloa					

(Gráfica 1)



(Gráfica 2)



(Cuadro 3)

Posición	Volumen de venta de gasolina magna por entidad federativa al I trimestre del 2010			Volumen de venta de gasolina premium por entidad federativa al I trimestre del 2010			Volumen de venta de diesel por entidad federativa al I trimestre del 2010			Volumen de venta de combustóleo por entidad federativa al I trimestre del 2010		
	Estados	Gasolina magna	Distribución porcentual	Estados	Gasolina premium	Distribución porcentual	Estados	Diesel	Distribución porcentual	Estados	Combustóleo	Distribución porcentual
-	Total Nal.	10,522,018	100.00	Total Nal.	830,805	100.00	Total Nal.	5,103,723	100	Total Nal.	2,608,313	100
1	D.F.	1,336,435	12.70	D.F.	126,474	15.22	N.L.	366,349	7.18	Hgo.	800,709	30.70
2	Edo. de Méx.	703,311	6.68	N.L.	63,425	7.63	Ver.	364,225	7.14	Oax.	644,106	24.69
3	N.L.	591,798	5.62	B.C.	55,679	6.70	D.F.	355,999	6.98	Ver.	609,557	23.37
4	Ver.	565,513	5.37	Jal.	52,546	6.32	Tam.	301,552	5.91	Gto.	420,008	16.10
5	Jal.	532,554	5.06	Edo. de Méx.	43,010	5.18	Sin.	261,045	5.11	N.L.	59,677	2.29
6	B.C.	485,162	4.61	Ver.	38,947	4.69	Jal.	252,354	4.94	Mich.	37,989	1.46
7	Gto.	455,296	4.33	Sin.	38,317	4.61	Edo. de Méx.	240,015	4.70	Tam.	17,301	0.66
8	Tam.	452,663	4.30	Son.	27,098	3.26	Gto.	210,202	4.12	B.C.	6,808	0.26
9	Chih.	442,239	4.20	Mich.	26,945	3.24	Chih.	205,889	4.03	Sin.	3,181	0.12
10	Pue.	438,148	4.16	Gto.	26,259	3.16	Son.	203,271	3.98	Col.	3,169	0.12
11	Mich.	414,451	3.94	Gro.	26,249	3.16	Pue.	199,090	3.90			
12	Sin.	369,855	3.52	Yuc.	25,126	3.02	Dgo.	196,653	3.85			
13	Yuc.	320,514	3.05	Mor.	23,648	2.85	Hgo.	184,471	3.61			
14	Hgo.	317,910	3.02	Pue.	21,505	2.59	Col.	174,566	3.42			
15	Son.	310,214	2.95	Dgo.	20,727	2.49	Coah.	173,298	3.40			
16	Col.	280,934	2.67	Col.	20,200	2.43	B.C.	167,881	3.29			
17	Dgo.	262,003	2.49	Chih.	20,153	2.43	Qro.	167,537	3.28			
18	Qro.	259,621	2.47	Tam.	19,792	2.38	Mich.	166,307	3.26			
19	Chis.	254,051	2.41	Coah.	19,479	2.34	Yuc.	150,224	2.94			
20	Tab.	223,744	2.13	Qro.	17,611	2.12	S.L.P.	148,504	2.91			
21	S.L.P.	221,683	2.11	Tab.	17,335	2.09	Tab.	120,415	2.36			
22	Coah.	212,517	2.02	B.C.S.	17,108	2.06	Chis.	84,105	1.65			
23	Mor.	191,327	1.82	Chis.	16,485	1.98	Oax.	76,274	1.49			
24	Oax.	183,337	1.74	Oax.	15,355	1.85	B.C.S.	67,701	1.33			
25	Gro.	180,127	1.71	Hgo.	14,862	1.79	Ags.	65,552	1.28			
26	Ags.	169,801	1.61	S.L.P.	14,044	1.69	Gro.	57,838	1.13			
27	Zac.	124,349	1.18	Ags.	10,589	1.27	Mor.	53,118	1.04			
28	B.C.S.	111,366	1.06	Nay.	8,093	0.97	Zac.	51,084	1.00			
29	Nay.	59,094	0.56	Camp.	3,745	0.45	Nay.	19,600	0.38			
30	Camp.	52,001	0.49	Zac.	-	-	Camp.	18,605	0.36			

Fuente: Secretaría de Energía

Elaborado por el Comité Ciudadano de Evaluación Estadística del Estado de Sinaloa

(Cuadro 4)

tasa de crecimiento anual del volumen de venta de gasolina magna del I trimestre del 2010 contra el I trimestre del 2009			tasa de crecimiento anual del volumen de venta de gasolina premium del I trimestre del 2010 contra el I trimestre del 2009			tasa de crecimiento anual del volumen de venta de diesel del I trimestre del 2010 contra el I trimestre del 2009			tasa de crecimiento anual del volumen de venta de combustóleo del I trimestre del 2010 contra el I trimestre del 2009		
Posición	Entidad	tasa de crecimiento (%)	Posición	Entidad	tasa de crecimiento (%)	Posición	Entidad	tasa de crecimiento (%)	Posición	Entidad	tasa de crecimiento (%)
1	Col.	63.04	1	Ags.	56.00	1	Col.	84.19	1	Mich.	191.61
2	Zac.	20.58	2	Coah.	2.46	2	B.C.S.	17.19	2	Tam.	135.32
3	Chis.	19.31	3	Hgo.	- 2.13	3	Coah.	15.72	3	Ver.	70.63
4	Yuc.	6.92	4	Mor.	- 2.13	4	Dgo.	10.17	4	Gto.	0.65
5	B.C.	6.49	5	Pue.	- 4.97	5	Chis.	10.07	-	Total Na.	- 4.48
6	Hgo.	6.31	6	Col.	- 5.07	6	S.L.P.	9.69	5	Hgo.	- 6.95
7	Oax.	6.00	7	Nay.	- 5.48	7	N.L.	8.66	6	N.L.	- 16.59
8	Ver.	5.86	8	Gto.	- 6.19	8	Qro.	8.56	7	Oax.	- 17.48
9	Coah.	5.28	9	Edo. de Méx.	- 6.39	9	Son.	8.41	8	B.C.	- 22.85
10	S.L.P.	4.89	10	Qro.	- 6.85	10	Yuc.	5.83	9	Sin.	- 94.74
11	Mich.	4.46	11	D.F.	- 7.59	11	Pue.	4.81	10	Col.	- 95.64
12	Mor.	4.22	12	Oax.	- 8.86	12	Nay.	3.07	11	Chih.	- 100
13	Ags.	4.14	13	Gro.	- 9.10	-	Total Na.	2.25	12	Son.	- 100
14	Gro.	3.98	14	Camp.	- 10.36	13	Mich.	2.09			
15	Nay.	3.59	15	S.L.P.	- 11.36	14	Gto.	1.95			
16	Son.	3.50	16	Jal.	- 11.72	15	Ver.	1.50			
-	Total Na.	3.45	17	Mich.	- 11.85	16	Ags.	1.26			
17	B.C.S.	3.16	-	Total Na.	- 12.88	17	B.C.	0.97			
18	Gto.	2.63	18	Sin.	- 13.31	18	Edo. de Méx.	0.22			
19	Sin.	2.56	19	Son.	- 13.51	19	Gro.	- 0.44			
20	Pue.	2.44	20	Ver.	- 14.55	20	Chih.	- 0.93			
21	Edo. de Mé:	2.21	21	Chis.	- 15.54	21	Sin.	- 1.03			
22	Qro.	2.11	22	N.L.	- 15.84	22	Hgo.	- 1.34			
23	Chih.	1.96	23	B.C.S.	- 19.17	23	Tam.	- 1.42			
24	N.L.	1.36	24	Yuc.	- 19.66	24	D.F.	- 4.09			
25	Tab.	1.23	25	Dgo.	- 19.93	25	Zac.	- 4.18			
26	Dgo.	1.22	26	Tab.	- 21.61	26	Mor.	- 8.97			
27	D.F.	0.35	27	B.C.	- 21.75	27	Oax.	- 10.23			
28	Tam.	- 0.01	28	Chih.	- 25.72	28	Tab.	- 14.92			
29	Camp.	- 9.31	29	Tam.	- 36.18	29	Jal.	- 19.68			
30	Jal.	- 13.08	30	Zac.	- 100.00	30	Camp.	- 20.29			

Fuente: Secretaría de Energía

Elaborado por el Comité Ciudadano de Evaluación Estadística del Estado de Sinaloa