

CONSEJO PARA EL DESARROLLO ECONOMICO DE SINALOA (CODESIN). COMITÉ CIUDADANO DE EVALUACION ESTADISTICA DEL ESTADO DE SINALOA (CCEES).

BOLETÍN No. 17 /2010.
Culiacán, Sin. 19 de Abril del 2010.

REPORTE DE LA INDUSTRIA MANUFACTURERA EN SINALOA: DATOS COMPARATIVOS DEL AÑO 2009 CON RESPECTO AL AÑO 2008.

Evolución y composición del valor y la participación por rama de actividad.

De acuerdo con información generada por la encuesta Industrial del INEGI, en el año 2009 en Sinaloa, el valor de los productos elaborados por la industria manufacturera fue de 24 mil 707.6 millones de pesos, esto representó un aumento de 1 mil 274.8 millones de pesos respecto al año 2008 y un crecimiento anual de 5.44%. (ver grafica 1 y cuadro 1).

De los 24 mil 708 millones de pesos que constituyó el valor de los productos elaborados por la industria manufacturera en Sinaloa, la industria alimentaria contribuyó con 17 mil 644.6 millones de pesos, que representó el (71.41%), la industria de bebidas y tabaco fue de 2 mil 982.9 MDP, el (12.07%), la fabricación de productos metálicos fue 1 mil 504.8 MDP, el (6.09%), plástico y hule fue 510 MDP, el (2.06%), fabricación a base de minerales no metálicos fue de 441.7 MDP, el (1.79%), impresión y conexas fue de 268.33 MDP, el (1.09%), fabricación de muebles y productos relacionados fue de 108.9 MDP, el (0.44%), fabricación de maquinaria y equipo 105.2 MDP, el (0.43%), la industria de madera fue de 51.28 MDP, el (0.21%) y los demás sectores contribuyeron con 1 mil 089.6 MDP, el (4.41%). (ver cuadro 1).

Análisis anualizado

En el comparativo anualizado del año 2009 con respecto al año 2008, solo hay dos actividades que registran crecimiento: la industria alimentaria con un 11.36%, y los que se encuentran agrupados en los demás subsectores con el 1.81%. En contraparte, el resto de los subsectores tuvieron una disminución: la industria de las bebidas y tabaco con -7.54%, la fabricación de productos metálicos -11.59%, impresión y conexas -12.27%, plástico y hule -5.28%, fabricación de maquinaria y equipo -14.99%, fabricación de muebles y productos relacionados -10.67%, la fabricación de

productos a base de minerales no metálicos -1.25%, y la industria de madera -2.32%.
(ver cuadro 1).

- ✚ Para apreciar la evolución del valor de los productos elaborados por la industria manufacturera por subsector del año 2005 al año 2009, ver cuadro 3.

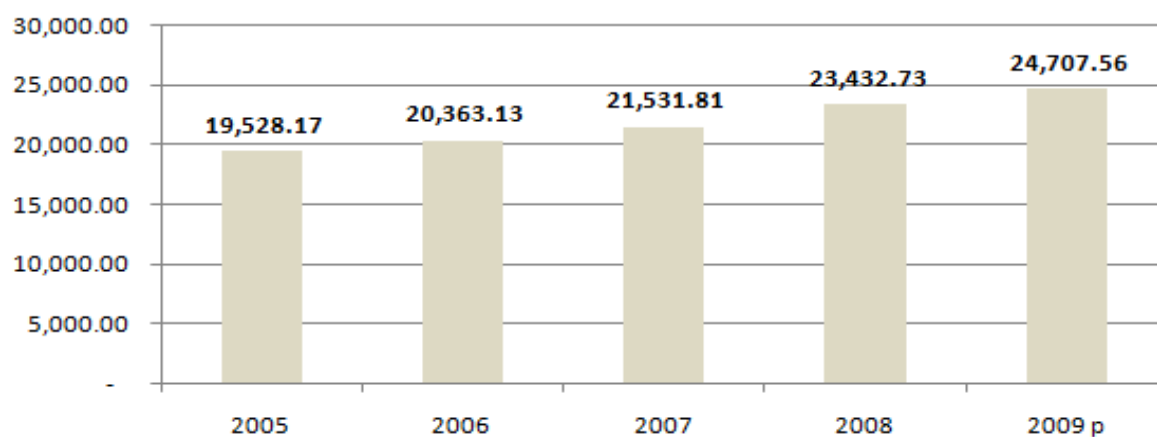
Análisis por entidad federativa.

- ✚ En el año 2009, Sinaloa con los 24 mil 708 millones de pesos que constituyó el valor de los productos elaborados por la industria manufacturera, contribuyó con el 0.75% del total nacional.
- ✚ Las entidades que mas aportaron al valor total nacional de la producción manufacturera fueron: el Estado de México con 14.13%, Nuevo León 10.99%, Distrito Federal 8.54%, Guanajuato 7.34% y Veracruz con 7%.
- ✚ En el año 2009 fueron 12 entidades las que tuvieron un aumento en el valor de los productos elaborados por la industria manufacturera, mientras que 20 entidades presentaron disminuciones.
- ✚ Los Estados que presentaron aumentos fueron Guanajuato, Hidalgo, Zacatecas, Distrito Federal, Jalisco, etc.
- ✚ Por otro lado las entidades que tuvieron las disminuciones más fuertes fueron Coahuila, Veracruz, Tabasco, Nuevo León, y Michoacán.
- ✚ Sinaloa con el aumento de 1 mil 275 millones de pesos ocupó el séptimo lugar a nivel nacional y con su tasa de crecimiento anual de 5.44% ocupó el cuarto lugar.
(ver cuadro 2).

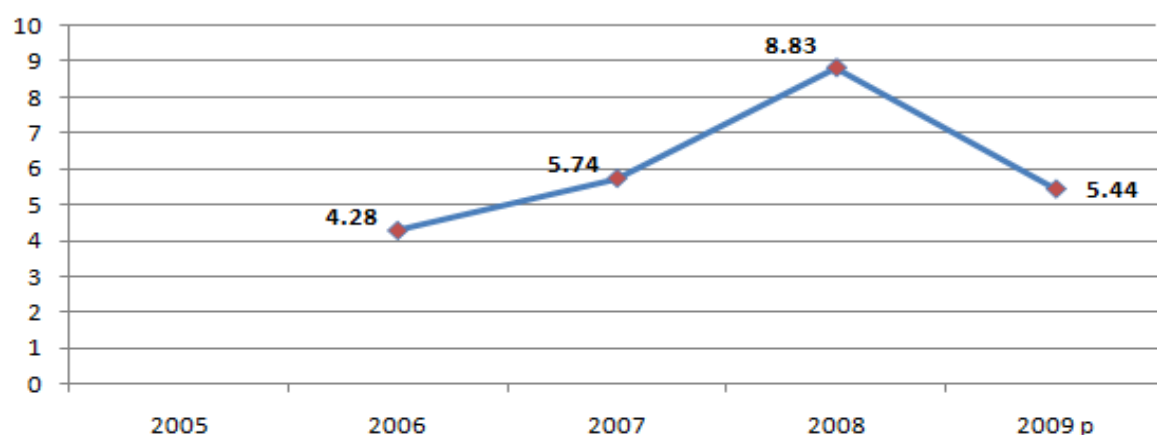
Elaborado por el Comité Ciudadano de Evaluación Estadística del Estado de Sinaloa
Comité para el Desarrollo Económico de Sinaloa
Dirección: Paseo Niños héroes #78 PTE. Col. Centro Culiacán Sinaloa,
Para dudas sobre los datos o metodología utilizada favor de llamar al TEL: 7-12-82-32
<http://estadisticaeconomica.ceees.com.mx/publico/estadisticas/index.aspx>

(Gráfica 1)

Sinaloa: Valor de los productos elaborados en la industria manufacturera ,(millones de pesos a precios corrientes)



Sinaloa: Tasa de crecimiento anual del valor total de los productos elaborados en la industria manufacturera



NOTA: los datos corresponden al tamaño de la muestra (sin expandir) de la Encuesta Industrial Mensual. Ampliada (EIM) en la entidad, es decir, 95 establecimientos que, de acuerdo al año en que fue diseñada (2005), generan el 73.4 %, aproximadamente, del valor de los ingresos. La EIM no cubre las actividades relativas a maquiladora de exportación.

Fuente: Encuesta industrial mensual (SCIAN) INEGI

Elaborado por el Comité Ciudadano de Evaluación Estadística del Estado de Sinaloa

(Cuadro 1)

Sinaloa: Valor de los productos elaborados en la industria manufacturera, (millones de pesos)					
Periodo	2008	2009 p	Distribucion porcentual en el año 2009	Diferencia	Tasa de crecimiento anual
Valor total de los productos elaborados de la industria manufacturera	23,432.73	24,707.56	100	1,274.83	5.44
Industria alimentaria	15,844.30	17,644.61	71.41	1,800.31	11.36
industria de las bebidas y del tabaco	3,226.15	2,982.94	12.07	- 243.21	- 7.54
industria de la madera	52.50	51.28	0.21	- 1.22	- 2.32
Impresión y conexas	305.85	268.33	1.09	- 37.52	- 12.27
Plastico y hule	538.45	510.01	2.06	- 28.44	- 5.28
fabricación de productos a base de minerales no metálicos	447.33	441.74	1.79	- 5.59	- 1.25
fabricación de productos metálicos	1,702.15	1,504.84	6.09	- 197.31	- 11.59
fabricación de maquinaria y equipo	123.82	105.26	0.43	- 18.56	- 14.99
fabricación de muebles y productos relacionados	121.92	108.91	0.44	- 13.01	- 10.67
los demás subsectores	1,070.27	1,089.63	4.41	19.36	1.81

NOTA: los datos corresponden al tamaño de la muestra (sin expandir) de la Encuesta Industrial Mensual. Ampliada (EIM) en la entidad, es decir, 95 establecimientos que, de acuerdo al año en que fue diseñada (2005), generan el 73.4 %, aproximadamente, del valor de los ingresos. La EIM no cubre las actividades relativas a maquiladora de exportación.

P Cifras preliminares a partir de Enero 2009.

Fuente: INEGI. Encuesta Industrial Mensual. Ampliada.

(Cuadro 2)

Posición	Valor de producción de la industria manufacturera en el año 2009 y su distribución porcentual en el año 2009			Crecimiento en terminos absolutos del valor de producción manufacturera del año 2009 con respecto al 2008 (millones de pesos)			Tasa de crecimiento anual del valor de producción de la industria manufacturera del año 2009 con respecto al año 2008		
	Entidad federativa	2009	Distribución porcentual	Posición	Entidad federativa	Crecimiento en millones de pesos	Posición	Entidad federativa	Tasa de crecimiento anual
-	Total nacional	3,285,096	100.0	1	Guanajuato	5,450	1	Zacatecas	19.23
1	México	464,333	14.13	2	Hidalgo	4,358	2	Colima	10.47
2	Nuevo León	361,167	10.99	3	Zacatecas	3,631	3	Nayarit	8.60
3	Distrito Federal	280,623	8.54	4	Distrito Federal	2,571	4	Sinaloa	5.44
4	Guanajuato	241,147	7.34	5	Jalisco	1,967	5	Yucatán	5.34
5	Veracruz	230,019	7.00	6	Oaxaca	1,860	6	Hidalgo	3.42
6	Jalisco	212,874	6.48	7	Sinaloa	1,275	7	Guanajuato	2.31
7	Coahuila	193,118	5.88	8	Yucatán	1,135	8	Durango	1.95
8	Puebla	155,760	4.74	9	Durango	672	9	Oaxaca	1.76
9	Hidalgo	131,641	4.01	10	Colima	560	10	Jalisco	0.93
10	Tamaulipas	129,263	3.93	11	Nayarit	267	11	Distrito Federal	0.92
11	Oaxaca	107,266	3.27	12	Baja California Sur	14	12	Baja California Sur	0.83
12	Querétaro	105,330	3.21	13	Campeche	-35	13	Morelos	-0.82
13	Sonora	99,349	3.02	14	Guerrero	-234	14	Chihuahua	-2.62
14	San Luis Potosi	93,722	2.85	15	Morelos	-348	15	Querétaro	-2.74
15	Aguascalientes	80,856	2.46	16	Quintana Roo	-436	16	México	-2.75
16	Baja California	51,602	1.57	17	Chihuahua	-948	17	Campeche	-3.17
17	Tabasco	49,427	1.50	18	Tlaxcala	-2,017	18	Aguascalientes	-4.40
18	Morelos	41,829	1.27	19	Querétaro	-2,970	19	Sonora	-4.72
19	Chihuahua	35,269	1.07	20	Aguascalientes	-3,724	20	Tlaxcala	-6.57
20	Durango	35,101	1.07	21	Baja California	-4,136	21	Nuevo León	-6.67
21	Michoacán	34,259	1.04	22	Sonora	-4,922	-	Total nacional	-7.18
22	Chiapas	34,239	1.04	23	San Luis Potosi	-10,037	22	Baja California	-7.42
23	Tlaxcala	28,678	0.87	24	Chiapas	-12,723	23	Puebla	-7.62
24	Sinaloa	24,708	0.75	25	Puebla	-12,847	24	Guerrero	-8.63
25	Zacatecas	22,518	0.69	26	México	-13,144	25	San Luis Potosi	-9.67
26	Yucatán	22,393	0.68	27	Tamaulipas	-18,123	26	Tamaulipas	-12.30
27	Colima	5,905	0.18	28	Michoacán	-22,719	27	Quintana Roo	-12.50
28	Nayarit	3,370	0.10	29	Nuevo León	-25,807	28	Veracruz	-17.53
29	Quintana Roo	3,050	0.09	30	Tabasco	-29,257	29	Coahuila	-25.10
30	Guerrero	2,480	0.08	31	Veracruz	-48,908	30	Chiapas	-27.09
31	Baja California Sur	1,647	0.05	32	Coahuila	-64,709	31	Tabasco	-37.18
32	Campeche	1,066	0.03	-	Total nacional	-254,140	32	Michoacán	-39.87

Fuente: Encuesta industrial mensual (SCIAN) INEGI

Elaborado por el Comité Ciudadano de Evaluación Estadística del Estado de Sinaloa

Cuadro 3.

