

CONSEJO PARA EL DESARROLLO ECONÓMICO DE SINALOA (CODESIN). UNIDAD DE ESTADÍSTICA Y ANÁLISIS.

BOLETÍN No. 22/2016.
Culiacán. Sin. 07 de junio de 2016.

REPORTE DE VALOR Y VOLUMEN DE PRODUCCIÓN DE MINERALES METÁLICOS EN SINALOA, DE ENERO A MARZO DE 2016.

En Sinaloa la producción de minerales metálicos se conforma con la extracción de Oro, Plata, Plomo, Cobre, Zinc y Hierro.

Producción de minerales metálicos en Sinaloa.

- ✿ De acuerdo con el Instituto Nacional de Estadística y Geografía (INEGI), el volumen de la producción de minerales metálicos en Sinaloa, (Oro, Plata, Plomo, Cobre, Zinc y Hierro), durante enero a marzo de 2015, es el siguiente:
 - ⊕ La producción de Oro fue de 513 kilogramos (kg.), 283.7 kg. menos con respecto al mismo periodo de 2015, lo que significó una disminución de -35.61%.
 - ⊕ La producción de Plata fue de 10 mil 106 kg., -831 kg. menos con respecto al mismo periodo de 2015, presentando una disminución de -7.60%.
 - ⊕ La producción de Plomo fue de 2689 toneladas (ton.), 243 ton. más con respecto al mismo periodo de 2015, esto equivale a un aumento de 54.48%.
 - ⊕ La producción de Cobre fue de 273 ton., 27 ton. más con respecto al mismo periodo de 2015, lo que significó un aumento de 10.98%.
 - ⊕ La producción de Zinc fue de 1 mil 433 ton., 165 ton. más con respecto al mismo periodo de 2015, lo que significó un aumento de 13.01%.
 - ⊕ La producción de Hierro fue de 69 mil 525 ton., 35 mil 128 ton. más con respecto al mismo periodo de 2015, lo que significó un aumento de 102.13-12.46%. (**Ver cuadro 1**).
- ✿ Para apreciar el comportamiento de la producción de minerales metálicos en Sinaloa, durante enero a marzo de c/año del período 2005–2016, ver la gráfica 1.

Valor de producción de minerales metálicos en Sinaloa.

- ✿ De acuerdo con el INEGI y la Secretaría de Economía, el valor de la producción de minerales metálicos en Sinaloa, (Oro, Plata, Plomo, Cobre, Zinc y Hierro), durante enero a marzo de 2016, es el siguiente:
 - ⊕ El valor total de la producción (Oro, Plata, Plomo, Cobre, Zinc y Hierro), fue de 616 millones 702 mil 474 pesos, -98 millones 979 mil 985 pesos, menos con respecto al mismo periodo de 2015, lo que significó una disminución de -15.79%.

- ⊕ El valor de producción de Oro fue de 352 millones 515 mil 388 pesos, 113 millones 597 mil 619 pesos menos con respecto al mismo periodo de 2015, lo que significó una disminución de -24.37%, y representa el 57.16% del valor total de la producción de los principales minerales metálicos en Sinaloa.
- ⊕ El valor de producción de Plata fue de 87 millones 489 mil 400 pesos, -450 mil 588 pesos, menos con respecto al mismo periodo de 2015, presentando una disminución de -0.51%, y representa el 14.19% del valor total de la producción.
- ⊕ El valor de producción de Plomo fue de 21 millones 755 mil 259 pesos, 9 millones 718 mil 956 pesos, más con respecto al mismo periodo de 2015, esto equivale a un aumento de 80.75%, y representa el 3.53% del valor total de la producción.
- ⊕ El valor de producción de Cobre fue de 23 millones 014 mil 064 pesos, 1 millón 658 mil 686 pesos, más con respecto al mismo periodo de 2015, lo que significó un aumento de 7.77%, y representa el 3.73% del valor total de la producción.
- ⊕ El valor de producción de Zinc fue de 43 millones 108 mil 544 pesos, 3 millones 690 mil 580 pesos, más con respecto al mismo periodo de 2015, lo que significó un aumento de 9.36%, y representa el 6.99% del valor total de la producción.
- ⊕ El valor de producción de Hierro fue de 88 millones 819 mil 820 pesos, 45 millones 585 mil 803 pesos, más con respecto al mismo periodo de 2015, lo que significó un aumento de 105.44%, y representa el 14.40% del valor total de la producción. (**Ver cuadro 2**).

Producción de minerales metálicos por entidad federativa.

- ⊕ En la producción de Oro, Sinaloa se ubica en la posición número nueve con una participación de 1.73% de la producción total nacional; en plata en el lugar catorce con 0.74%; en Plomo en el lugar ocho con 1.16%; en Cobre en el lugar diez con 0.19%; en Zinc en el lugar ocho con 0.85%; y en Hierro en el lugar ocho con el 2.21%. (**Ver cuadro 3**).
- ⊕ En lo que se refiere a la tasa de crecimiento; en la producción de Oro, Sinaloa se ubica en la posición siete con una tasa de -35.61%, en plata se sitúa en el lugar trece con -7.60%, en plomo tiene el lugar ocho con 54.48%, en Cobre se ubica en la posición nueve con 10.98%, en Zinc en el lugar ocho con 13.01% y en Hierro en el lugar siete con 102.13%. (**Ver cuadro 4**).
- ⊕ Para ver la posición y la tasa de crecimiento del resto de las entidades federativas, ver cuadro 3 y 4.

Elaborado por la Unidad de Estadística y Análisis.
Consejo para el Desarrollo Económico de Sinaloa.
Dirección: Paseo niños héroes #78 PTE. Col. Centro, Culiacán, Sinaloa.
Para dudas sobre los datos o metodología utilizada por favor llamar al TEL: 7-12-82-32.
: <http://www.ccees.com.mx>

Anexos estadísticos:

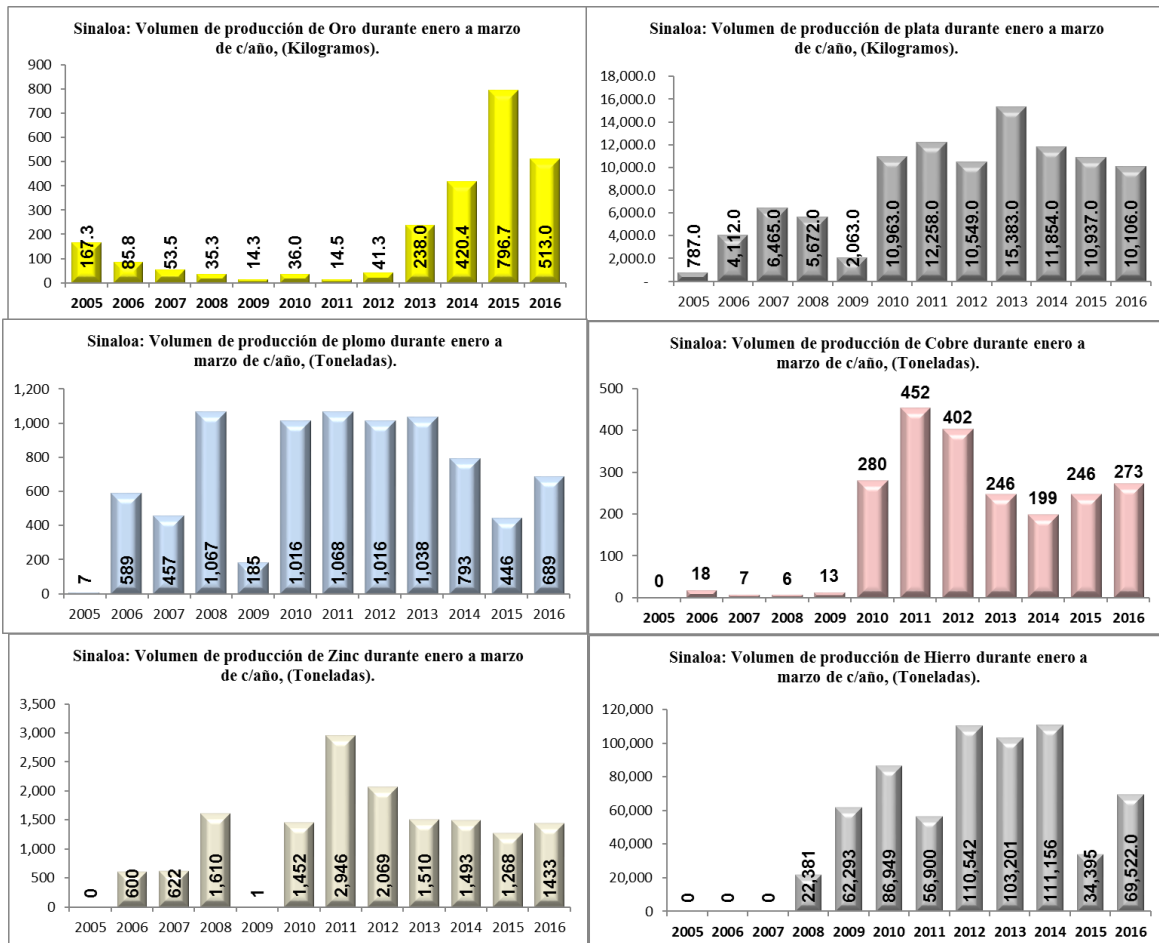
Cuadro No. 1.

Sinaloa: Producción de minerales metálicos durante enero a marzo de c/año.				
Productos	2015	2016	Variación absoluta	Variación %
Oro (Kg.)	796.7	513.0	-283.7	-35.61
Plata (Kg.)	10,937	10,106	-831	-7.60
Plomo (ton.)	446	689	243	54.48
Cobre (ton.)	246	273	27	10.98
Zinc (ton.)	1,268	1,433	165	13.01
Hierro (ton.)	34,395	69,523	35,128	102.13
México: Producción de minerales metálicos durante enero a diciembre de c/año.				
Productos	2015	2016	Variación absoluta	Variación %
Oro (Kg.)	31,943.2	29,677.3	-2,265.9	-7.09
Plata (Kg.)	1,423,554	1,370,501	-53,053	-3.73
Plomo (ton.)	59,311	59,585	274	0.46
Cobre (ton.)	137,733	140,616	2,883	2.09
Zinc (ton.)	182,330	167,669	-14,661	-8.04
Hierro (ton.)	3,282,231	3,140,924	-141,307	-4.31
Elaborado por la Unidad de Estadística y Análisis Fuente: INEGI				

Cuadro No. 2

Sinaloa: Valor de la Producción en pesos de minerales metálicos durante enero a marzo de c/año, pesos.					
Productos	2015	2016	Part. %, 2016	Variación absoluta	Variación %
Total	670,096,656	616,702,474	100.00	-98,979,985	-15.79
Oro	466,113,007	352,515,388	57.16	-113,597,619	-24.37
Plata	87,939,989	87,489,400	14.19	-450,588	-0.51
Plomo	12,036,302	21,755,259	3.53	9,718,956	80.75
Cobre	21,355,378	23,014,064	3.73	1,658,686	7.77
Zinc	39,417,964	43,108,544	6.99	3,690,580	9.36
Hierro	43,234,017	88,819,820	14.40	45,585,803	105.44
México: Valor de la Producción en pesos de minerales metálicos durante enero a marzo de c/año, pesos.					
Productos	2015	2016	Part. %, 2016	Variación absoluta	Variación %
Total	53,485,803,529	55,049,986,888	100.00	1,677,122,882	3.40
Oro	18,688,516,371	20,393,186,966	37.04	1,704,670,595	9.12
Plata	11,446,221,305	11,864,665,575	21.55	418,444,269	3.66
Plomo	1,600,639,297	1,881,403,605	3.42	280,764,308	17.54
Cobre	11,956,667,634	11,854,013,116	21.53	-102,654,518	-0.86
Zinc	5,668,042,102	5,043,940,330	9.16	-624,101,773	-11.01
Hierro	4,125,716,819	4,012,777,297	7.29	-112,939,522	-2.74
Elaborado por la Unidad de Estadística y Análisis Fuente: INEGI; Secretaría de Economía (Servicio Geológico Mexicano).					

Gráfica No. 1



Cuadro No. 3

Participación porcentual de la producción minera por entidad federativa, durante enero a marzo de 2016.									
Pos.	Oro (kg.)			Plata (kg.)			Plomo (ton.)		
	Entidad	2016	Part. %	Entidad	2016	Part. %	Entidad	2016	Part. %
	Nacional	29,677.3	100.00	Nacional	1,370,501	100.00	Nacional	59,585	100.00
1	Sonora	9,337.7	31.46	Zacatecas	584,788	42.67	Zacatecas	34,993	58.73
2	Zacatecas	6,677.5	22.50	Durango	192,939	14.08	Chihuahua	9,136	15.33
3	Chihuahua	4,282.7	14.43	Chihuahua	173,559	12.66	Durango	8,111	13.61
4	Durango	2,633.6	8.87	Sonora	91,200	6.65	México	2,201	3.69
5	Guerrero	2,620.0	8.83	Oaxaca	63,351	4.62	Otras	1,970	3.31
6	San Luis Potosí	883.0	2.98	México	55,843	4.07	Oaxaca	1,308	2.20
7	Baja California	799.5	2.69	Guanajuato	46,485	3.39	Hidalgo	828	1.39
8	Guanajuato	704.7	2.37	San Luis Potosí	37,658	2.75	Sinaloa	689	1.16
9	Sinaloa	513.0	1.73	Otras	35,364	2.58	San Luis Potosí	346	0.58
10	Oaxaca	486.6	1.64	Querétaro	30,164	2.20	Jalisco	3	0.01
11	México	301.0	1.01	Coahuila	24,681	1.80			
12	Otras	271.1	0.91	Baja California	11,165	0.81			
13	Querétaro	138.7	0.47	Hidalgo	11,109	0.81			
14	Nayarit	17.4	0.06	Sinaloa	10,106	0.74			
15	Hidalgo	10.8	0.04	Guerrero	1,648	0.12			
				Nayarit	441	0.03			
	Cobre (ton.)			Zinc (ton.)			Hierro (ton.)		
	Entidad	2016	Part. %	Entidad	2016	Part. %	Entidad	2016	Part. %
	Nacional	140,616	100.00	Nacional	167,669	100.00	Nacional	3,140,924	100.00
1	Sonora	114,264	81.26	Zacatecas	75,423	44.98	Coahuila	1,018,807	32.44
2	Zacatecas	9,431	6.71	Durango	32,358	19.30	Michoacán	623,125	19.84
3	San Luis Potosí	7,045	5.01	Chihuahua	25,698	15.33	Colima	427,087	13.60
4	Chihuahua	3,956	2.81	México	11,100	6.62	Sonora	397,479	12.65
5	Otras	2,295	1.63	Otras	11,017	6.57	Otras	291,915	9.29
6	Durango	1,948	1.39	San Luis Potosí	6,312	3.76	Durango	227,844	7.25
7	México	587	0.42	Hidalgo	4,328	2.58	Chihuahua	84,314	2.68
8	Hidalgo	540	0.38	Sinaloa	1,433	0.85	Sinaloa	69,522	2.21
9	Michoacán	277	0.20				Zacatecas	831	0.03
10	Sinaloa	273	0.19						
Otras 1/.- Incluye los estados de Aguascalientes, Coahuila, Jalisco, Hidalgo y Michoacán.									
Otras 2/.- Incluye los estados de Aguascalientes, Jalisco, Michoacán, Morelos, Nuevo León y Tamaulipas.									
Otras 3/.- Incluye los estados de Aguascalientes, B.C., Morelos, Nuevo León, Querétaro, Guanajuato, Coahuila, Tamaulipas, Jalisco.									
Otras 4/.- Incluye los estados de Aguascalientes, Baja California, Coahuila, Jalisco, Oaxaca, Querétaro, Tamaulipas y Guanajuato.									
Otras 5/.- Incluye los estados de Aguascalientes, Coahuila, Jalisco, Nuevo León, Morelos, Nayarit, Oaxaca, Querétaro, Sonora y Tamaulipas.									
Elaborado por la Unidad de Estadística y Análisis									
Fuente: INEGI									

Cuadro No. 4

Producción minera y su tasa de crecimiento durante enero a marzo de 2016 con respecto al mismo periodo de 2015.												
Pos.	Oro (kg.)				Plata (kg.)				Plomo (ton.)			
	Entidad	2015	2016	Tasa	Entidad	2015	2016	Tasa	Entidad	2015	2016	Tasa
	Nacional	31,943	29,677	-7.09	Nacional	1,423,554	1,370,501	-3.73	Nacional	59,311	59,585	0.46
1	Sonora	11,042	9,338	-15.44	Zacatecas	584,009	584,788	0.13	Zacatecas	36,867	34,993	-5.08
2	Zacatecas	7,301	6,678	-8.53	Durango	236,283	192,939	-18.34	Chihuahua	9,395	9,136	-2.76
3	Chihuahua	3,875	4,283	10.53	Chihuahua	209,243	173,559	-17.05	Durango	6,266	8,111	29.44
4	Durango	3,274	2,634	-19.55	Sonora	83,724	91,200	8.93	México	2,171	2,201	1.38
5	Guerrero	2,042	2,620	28.30	México	54,861	55,843	1.79	Otras	2,029	1,970	-2.91
6	San Luis Potosí	926	883	-4.64	Oaxaca	52,400	63,351	20.90	Oaxaca	1,162	1,308	12.56
7	Sinaloa	797	513	-35.61	Guanajuato	43,145	46,485	7.74	Hidalgo	706	828	17.28
8	Baja California	746	800	7.13	Otras	42,684	35,364	-17.15	Sinaloa	446	689	54.48
9	Guanajuato	596	705	18.24	San Luis Potosí	38,862	37,658	11.21	San Luis Potosí	265	346	30.57
10	Oaxaca	500	487	-2.60	Querétaro	28,992	30,164	4.04	Jalisco	4	3	-25.00
11	Otras	334	271	-18.86	Coahuila	16,655	24,681	48.19				
12	México	297	301	1.21	Hidalgo	15,538	11,109	-28.50				
13	Querétaro	140	139	-1.07	Sinaloa	10,937	10,106	-7.60				
14	Nayarit	46	17	-62.09	Baja California	8,142	11,165	37.13				
15	Hidalgo	27.6	10.8	-60.87	Nayarit	1,667	441	-73.55				
					Guerrero	1,412	1,648	16.71				
	Cobre (ton.)				Zinc (ton.)				Hierro (ton.)			
	Entidad	2015	2016	Tasa	Entidad	2015	2016	Tasa	Entidad	2015	2016	Tasa
	Nacional	137,733	140,616	2.09	Nacional	182,330	167,669	-8.04	Nacional	3,282,231	3,140,924	-4.31
1	Sonora	111,875	114,264	2.14	Zacatecas	74,437	75,423	1.32	Michoacán	912,609	623,125	-31.72
2	Zacatecas	9,879	9,431	-4.53	Durango	47,832	32,358	-32.35	Coahuila	792,606	1,018,807	28.54
3	San Luis Potosí	6,340	7,045	11.12	Chihuahua	25,854	25,698	-0.60	Durango	682,928	227,844	-66.64
4	Chihuahua	4,910	3,956	-19.43	Otras	11,949	11,017	-7.80	Sonora	363,000	397,479	9.50
5	Durango	1,794	1,948	8.58	México	11,174	11,100	-0.66	Colima	314,297	427,087	35.89
6	Otras	1,452	2,295	58.06	San Luis Potosí	7,012	6,312	-9.98	Chihuahua	176,699	427,087	141.70
7	México	533	587	10.13	Hidalgo	2,309	4,328	87.44	Sinaloa	34,395	69,522	102.13
8	Hidalgo	437	540	23.57	Sinaloa	1,268	1,433	13.01	Otras	5,697	291,915	5024.01
9	Sinaloa	246	273	10.98	Guerrero	495	0	-100.00	Zacatecas	0	831	#DIV/0!
10	Michoacán	197	277	40.61								
	Guerrero	70	0	-100.00								

Otras 1/.- Incluye los estados de Aguascalientes, Coahuila, Jalisco, Hidalgo y Michoacán.
Otras 2/.- Incluye los estados de Aguascalientes, Jalisco, Michoacán, Morelos, Nuevo León y Tamaulipas.
Otras 3/.- Incluye los estados de Aguascalientes, B.C., Morelos, Nuevo León, Querétaro, Guanajuato, Coahuila, Tamaulipas, Jalisco.
Otras 4/.- Incluye los estados de Aguascalientes, Baja California, Coahuila, Jalisco, Oaxaca, Querétaro, Tamaulipas y Guanajuato.
Otras 5/.- Incluye los estados de Aguascalientes, Coahuila, Jalisco, Nuevo León, Morelos, Nayarit, Oaxaca, Querétaro, Sonora y Tamaulipas.
Elaborado por la Unidad de Estadística y Análisis
Fuente: INEGI