

CONSEJO PARA EL DESARROLLO ECONÓMICO DE SINALOA (CODESIN). UNIDAD DE ESTADÍSTICA Y ANÁLISIS.

BOLETÍN No. 24/2016.
Culiacán. Sin. 20 de junio de 2016.

REPORTE DEL VOLUMEN DE LOS PRINCIPALES PRODUCTOS PETROLIFEROS VENDIDOS EN SINALOA, ENERO A MARZO DE 2016.

Los principales productos petrolíferos que se comercializan en Sinaloa son: Gasolina Magna, Gasolina Premium y Diesel.

Principales productos petrolíferos en Sinaloa.

- ✚ De acuerdo con la información de la Secretaría de Energía del Gobierno Federal, durante enero a marzo de 2016 el volumen de ventas de los principales productos petrolíferos en Sinaloa fue de 668 mil 646 metros cúbicos (m³), 33 mil 774 m³ menos con respecto al mismo periodo de 2015, lo que significó una disminución de -4.81%.
- ✚ De los 668 mil 646 m³ de combustible que se consumió en el estado, 310 mil 424 m³ fueron de gasolina Magna, que representa (el 46.43%); 90 mil 643 m³ fueron de gasolina Premium (el 13.56%); y 267 mil 579 m³ fue de Diesel (el 40.02%). (Ver cuadro 1).
- ✚ En el comparativo de enero a marzo de 2016 con respecto al mismo periodo de 2015, el volumen de venta de gasolina magna presentó un aumento de 6 mil 474 m³ (el 2.13%); la gasolina Premium aumentó en 15 mil 903 m³ (el 21.28%); y, el Diesel tuvo una disminución de 56 mil 151 m³ (-17.34%). (Ver cuadro No. 1 y gráfica 1).
- ✚ Para apreciar el comportamiento del volumen de ventas de los principales productos petrolíferos, del periodo 2005-2016, ver gráfica No. 2.

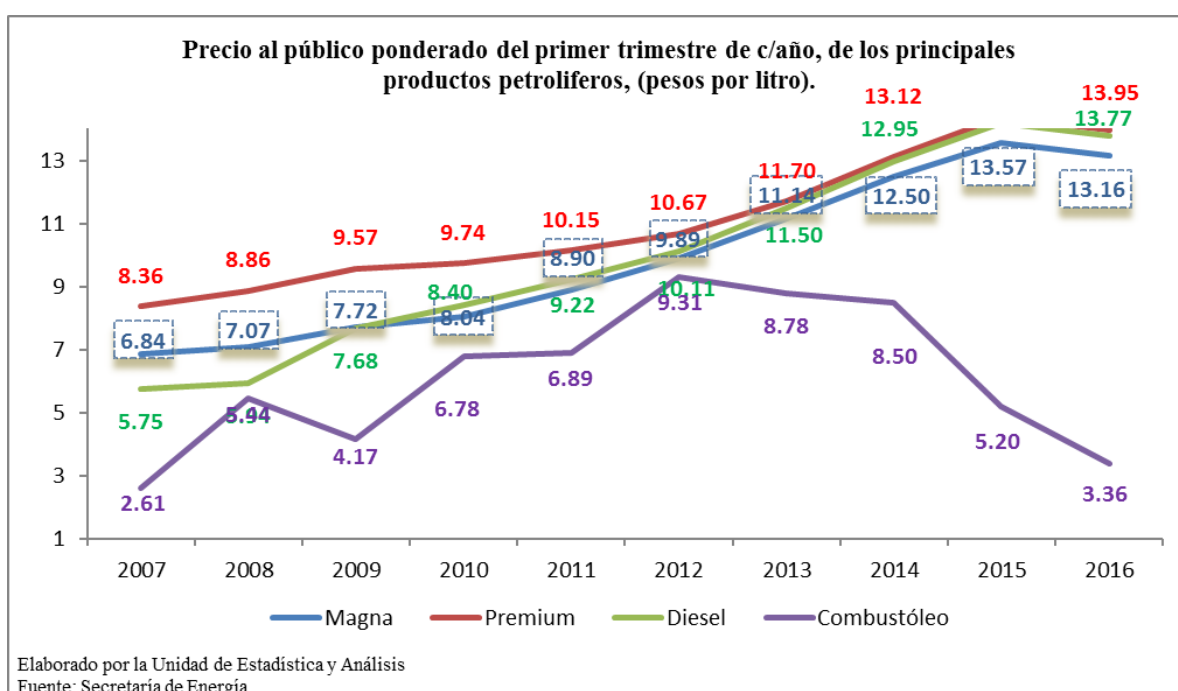
Principales productos petrolíferos por entidad federativa.

- ✚ En la participación porcentual del volumen de ventas durante enero a marzo de 2016, Sinaloa se situó en el lugar doce en la venta de gasolina Magna con (3.41%) del total nacional; en el lugar once en gasolina Premium con (3.58%) y en Diesel en el lugar seis con (5.00%). (Ver cuadro No. 3).
- ✚ En lo que se refiere a la tasa de crecimiento del volumen de venta durante enero a marzo de 2016 con respecto al mismo periodo de 2015. Sinaloa se ubica en la posición quince en el volumen de venta de gasolina Magna con una tasa de (2.13%); en gasolina Premium se ubica en la posición veintidós con una tasa de (21.28%); y en Diesel se encuentra en el lugar veintiocho con una tasa de (-17.34%). (Ver cuadro No. 4).
- ✚ Para apreciar la participación y variación porcentual de los principales productos petrolíferos del resto de las entidades federativas, ver cuadro número 3 y 4.

Elaborado por el comité ciudadano de evaluación estadística del estado de Sinaloa
Consejo para el Desarrollo Económico de Sinaloa
Dirección: Paseo niños héroes #78 PTE. Col. Centro Culiacán, Sinaloa
Para dudas sobre los datos o metodología utilizada por favor llamar al TEL: 7-12-82-32
: <http://sinaloaennumeros.com/>

Anexos estadísticos:

Gráfica No. 1

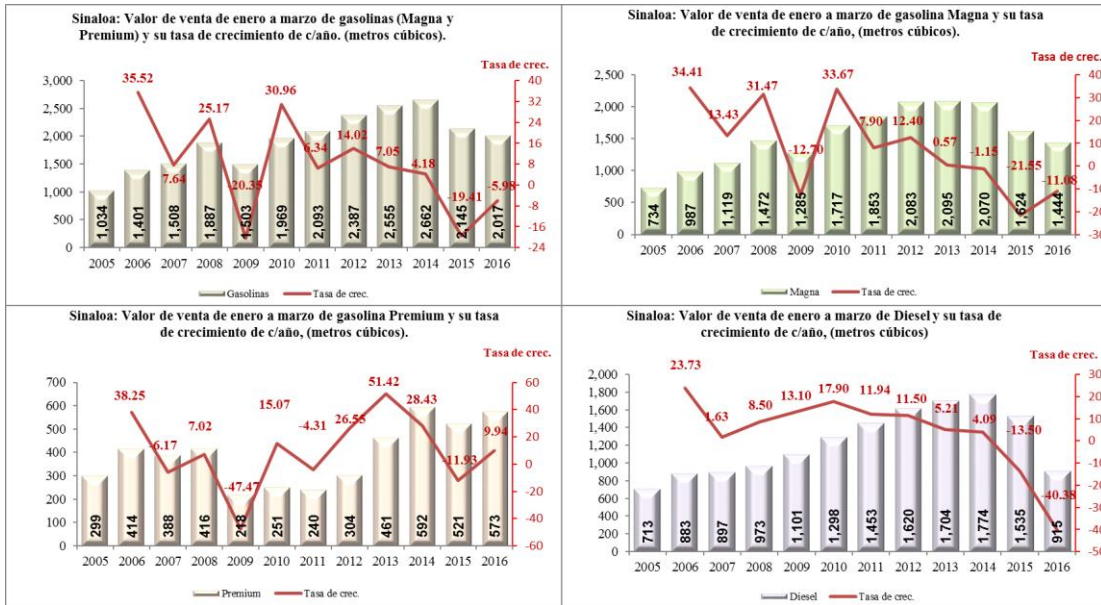


Cuadro No. 1

Sinaloa: Volumen de venta de enero a marzo de los principales productos petrolíferos de 2015 y 2016, (metros cúbicos).					
Conceptos	2015	2016	Part.%, 2016	Var. Abs.	Var. %
Total	702,420	668,646	100.00	-33,774	-4.81
Gasolinas	378,691	401,067	59.98	22,377	5.91
Pemex Magna	303,951	310,424	46.43	6,474	2.13
Pemex Premium	74,740	90,643	13.56	15,903	21.28
Diesel	323,729	267,579	40.02	-56,151	-17.34
México: Volumen de venta de enero a marzo de los principales productos petrolíferos de 2015 y 2016, (metros cúbicos).					
Conceptos	2015	2016	Part.%, 2016	Var. Abs.	Var. %
Total	17,136,217	18,089,982	100.00	953,765	5.57
Gasolinas	10,999,361	11,628,497	64.28	629,136	5.72
Pemex Magna	8,956,766	9,092,578	50.26	135,813	1.52
Pemex Premium	2,035,149	2,528,496	13.98	493,347	24.24
Otras gasolinas	7,446	7,422	0.04	-24	-0.32
Diesel	5,343,020	5,355,975	29.61	12,955	0.24
Combustóleo	793,836	1,105,511	6.11	311,675	39.26

Elaborado por la Unidad de Estadística y Análisis
Fuente: Secretaría de Energía.

Gráfica No. 2



Cuadro No. 3

Participación porcentual del volumen de venta de enero a marzo de los principales productos petrolíferos del primer del año 2016, (metros cúbicos).									
Pos.	Magna			Premium			Diesel		
	Edos.	Vol. (M ³)	Part. %	Edos.	Vol. (M ³)	Part. %	Edos.	Vol. (M ³)	Part. %
	Total	9,092,578	100.00	Total	2,528,496	100.00	Total	5,355,975	100.00
1	Distrito Federal	1,122,538	12.35	Distrito Federal	316,176	12.50	Veracruz	473,017	8.83
2	Mexico	617,783	6.79	Veracruz	196,764	7.78	Nuevo León	325,417	6.08
3	Veracruz	546,526	6.01	Nuevo León	161,387	6.38	Distrito Federal	324,455	6.06
4	Nuevo León	511,020	5.62	Mexico	148,720	5.88	Tamaulipas	312,820	5.84
5	Jalisco	465,913	5.12	Hidalgo	132,049	5.22	Sonora	285,094	5.32
6	Baja California	441,412	4.85	Jalisco	123,662	4.89	Sinaloa	267,579	5.00
7	Guanajuato	436,500	4.80	Baja California	115,157	4.55	Jalisco	264,273	4.93
8	Chihuahua	428,921	4.72	Puebla	106,029	4.19	Hidalgo	262,773	4.91
9	Tamaulipas	415,935	4.57	Guanajuato	104,327	4.13	Guanajuato	253,187	4.73
10	Michoacán	344,911	3.79	Yucatán	102,404	4.05	Mexico	243,867	4.55
11	Puebla	320,287	3.52	Sinaloa	90,643	3.58	Chihuahua	226,326	4.23
12	Sinaloa	310,424	3.41	Michoacán	90,530	3.58	Durango	203,824	3.81
13	Yucatán	288,842	3.18	Sonora	70,396	2.78	Michoacán	196,550	3.67
14	Hidalgo	288,082	3.17	Colima	64,797	2.56	Colima	187,006	3.49
15	Sonora	278,160	3.06	Morelos	64,353	2.55	Coahuila	183,668	3.43
16	Durango	264,598	2.91	Guerrero	63,385	2.51	Baja California	173,324	3.24
17	Querétaro	233,035	2.56	Chihuahua	61,607	2.44	Yucatán	172,357	3.22
18	Colima	227,757	2.50	Durango	59,267	2.34	Puebla	162,961	3.04
19	San Luis Potosí	201,720	2.22	Chiapas	59,009	2.33	Querétaro	155,036	2.89
20	Coahuila	199,629	2.20	Tamaulipas	57,915	2.29	San Luis Potosí	145,961	2.73
21	Chiapas	198,652	2.18	Oaxaca	56,682	2.24	Oaxaca	88,186	1.65
22	Morelos	158,219	1.74	Querétaro	51,374	2.03	Chiapas	71,322	1.33
23	Oaxaca	158,142	1.74	Coahuila	48,259	1.91	Guerrero	65,844	1.23
24	Guerrero	142,239	1.56	San Luis Potosí	40,009	1.58	Aguascalientes	61,748	1.15
25	Aguascalientes	124,975	1.37	Baja California Sur	39,778	1.57	Baja California Sur	58,694	1.10
26	Tabasco	94,182	1.04	Tabasco	34,128	1.35	Zacatecas	57,924	1.08
27	Baja California Sur	89,298	0.98	Aguascalientes	28,240	1.12	Morelos	57,875	1.08
28	Zacatecas	77,794	0.86	Nayarit	25,923	1.03	Tabasco	41,920	0.78
29	Campeche	52,818	0.58	Campeche	15,526	0.61	Nayarit	26,279	0.49
30	Nayarit	52,264	0.57				Campeche	19,912	0.37

Elaborado por la Unidad de Estadística y Análisis

Fuente: Secretaría de Energía

Cuadro No. 4

Variación porcentual del volumen de venta de enero a marzo de los principales productos petrolíferos del año 2016 con respecto al mismo periodo de 2015.								
Pos.	Magna		Pos.	Premium		Pos.	Diesel	
	Entidades	Var. %		Entidades	Var. %		Entidades	Var. %
1	Campeche	28.71	1	Hidalgo	90.50	1	Zacatecas	346.62
2	Querétaro	20.35	2	Campeche	43.12	2	Querétaro	27.54
3	Guanajuato	12.48	3	Colima	37.03	3	Yucatán	27.01
4	Colima	10.72	4	Yucatán	35.62	4	Coahuila	26.88
5	San Luis Potosí	8.76	5	San Luis Potosi	34.88	5	Oaxaca	25.58
6	Chihuahua	8.53	6	Jalisco	34.15	6	Jalisco	22.99
7	Nayarit	6.55	7	Chiapas	31.37	7	Guanajuato	11.09
8	Baja California	6.05	8	Nayarit	30.30	8	Michoacán	9.01
9	Coahuila	5.88	9	Nuevo León	29.07	9	Nayarit	7.65
10	Michoacán	4.90	10	Durango	28.41	10	Guerrero	7.15
11	Sonora	3.76	11	Sonora	28.09	11	Colima	7.09
12	Nuevo León	3.68	12	Michoacán	27.30	12	Puebla	3.40
13	Veracruz	3.38	13	Veracruz	26.78	13	Tamaulipas	2.02
14	Tamaulipas	3.03	14	Guerrero	26.63	14	Chihuahua	1.22
15	Sinaloa	2.13	15	Oaxaca	26.61		Total	0.24
	Total	1.52	16	Guanajuato	25.53	15	Mexico	-0.13
16	Zacatecas	0.65	17	Puebla	25.48	16	Morelos	-0.62
17	Chiapas	0.05	18	Tamaulipas	24.73	17	Sonora	-1.24
18	Mexico	-0.21		Total	24.24	18	Durango	-1.63
19	Baja California Sur	-0.58	19	Coahuila	23.14	19	Baja California	-1.85
20	Morelos	-0.71	20	Baja California Sur	22.73	20	Hidalgo	-2.42
21	Jalisco	-0.93	21	Morelos	21.76	21	Veracruz	-3.29
22	Oaxaca	-1.59	22	Sinaloa	21.28	22	Aguascalientes	-4.00
23	Durango	-1.73	23	Distrito Federal	19.03	23	Baja California Sur	-4.80
24	Guerrero	-2.87	24	Mexico	10.74	24	Chiapas	-5.11
25	Yucatán	-2.96	25	Chihuahua	6.73	25	San Luis Potosi	-5.32
26	Puebla	-3.25	26	Baja California	6.68	26	Campeche	-6.12
27	Aguascalientes	-3.39	27	Querétaro	0.69	27	Distrito Federal	-10.60
28	Distrito Federal	-3.67	28	Tabasco	-1.57	28	Sinaloa	-17.34
29	Hidalgo	-13.00	29	Aguascalientes	-7.45	29	Nuevo León	-18.09
30	Tabasco	-23.10				30	Tabasco	-21.18

Elaborado por la Unidad de Estadística y Análisis
Fuente: Secretaría de Energía