

# CONSEJO PARA EL DESARROLLO ECONÓMICO DE SINALOA (CODESIN). UNIDAD DE ESTADÍSTICA Y ANÁLISIS.

Boletín N0. 56/2016.  
Culiacán, Sin. 06 de diciembre del 2016.

## REPORTE DEL PRODUCTO INTERNO BRUTO DE SINALOA EN 2015.

### Evolución del PIB en el 2015.

- De acuerdo con información del Sistema de Cuentas Nacionales de INEGI, el Producto Interno Bruto de Sinaloa a precios constantes (año base 2008) en el año 2015 tuvo un valor de 290 mil 580 millones de pesos, 13 mil 888 MDP más que el año 2014, cuando tuvo un valor de 276 mil 692 MDP, esto significó un crecimiento del 5.02%, mientras que el promedio nacional fue de 2.53%. (Ver gráfica 1 y cuadro 1).
- En el año 2015 de los 290 mil 580 MDP que totalizó el PIB de Sinaloa, las actividades primarias tuvieron un valor de 33 mil 332 MDP que representaron el 11.47% del total, las actividades secundarias o industrial 62 mil 289 MDP, el 21.44%, y las actividades terciarias que agrupa a comercio y servicios tuvieron un valor de 194 mil 959 MDP, el 67.09%. (ver cuadro 1).
- El PIB del sector primario en Sinaloa en el año 2015 tuvo un valor de 33 mil 332 MDP, 3 mil 695 MDP más que en el año 2014, lo que significó un crecimiento de 12.47%. El sector secundario o Industria tuvo un valor de 62 mil 289 MDP, 3 mil 194 MDP más que en el año 2014, lo que significó un aumento del 5.41%. Las actividades terciarias que se compone de comercio y servicios el valor fue de 194 mil 959 MDP, 6 mil 999 MDP más que en el año 2014, lo que significó un crecimiento del 3.72%.
- Para apreciar el comportamiento de todas las actividades económicas que integran el PIB de Sinaloa a precios constantes del 2008, y, a precios corrientes ver cuadro 1 y 2.

### PIB per cápita

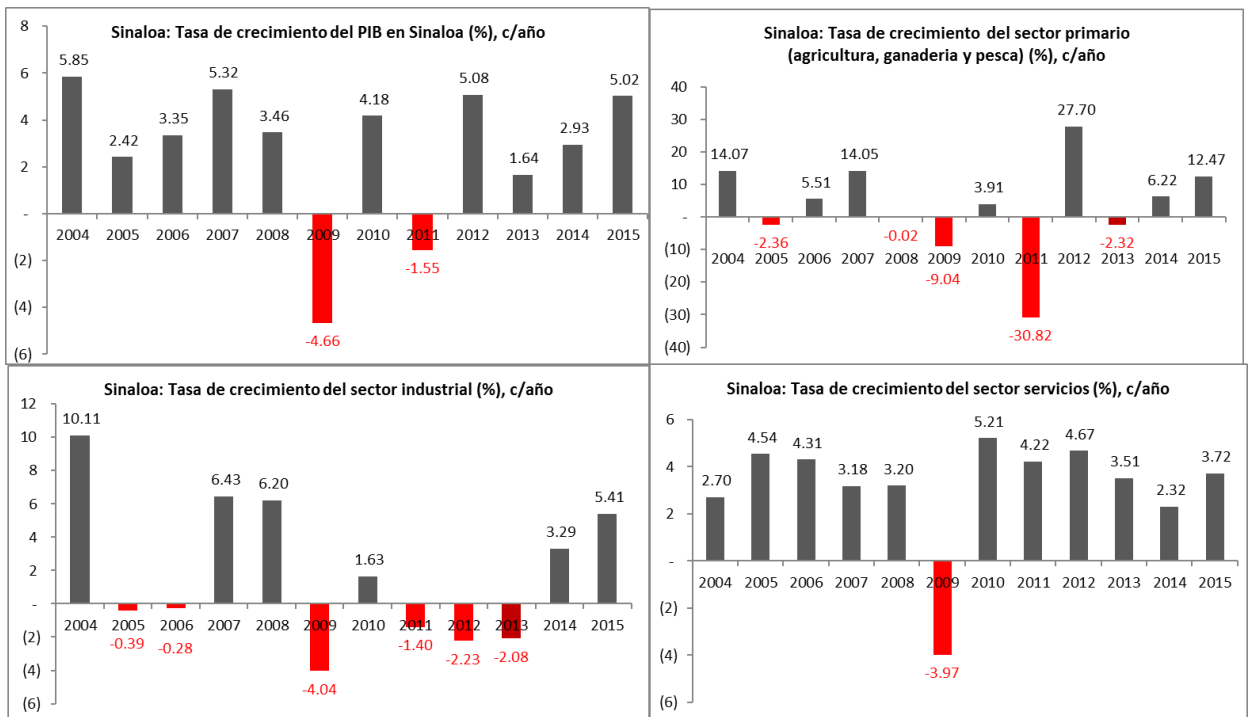
- En el año 2015 en Sinaloa el PIB per cápita que se define como las remuneraciones promedio por persona, obtenidas por los habitantes del Estado fue de 126 mil 141 pesos, 10 mil 597 pesos más que en el año 2014 que fueron 115 mil 544 pesos y representó un crecimiento de 9.17%, mientras que el PIB per cápita en dólares fue de 7 mil 893 dólares, -791 dólares menos que en el año 2014 lo que significó un decremento de -9.10%.
- Comparando el PIB per cápita de México con Sinaloa, se observa que Sinaloa se encuentra por debajo de la media nacional ya que en México el PIB per cápita en el año 2015 fue de 141 mil 537 pesos, mientras que en Sinaloa fue de 126 mil 141 pesos, con lo cual la brecha entre Sinaloa y México es de 15 mil 396 pesos (ver grafica 2).
- Para apreciar el comportamiento del PIB per cápita en pesos y en dólares del año 2003 al año 2015 ver cuadro 3 y grafica 4

## Por entidad federativa

- ✚ El PIB a nivel nacional en el año 2015 tuvo un valor de 13 billones 743 mil 338 MDP, los Estados de la República que más aportaron al PIB nacional fueron el Distrito federal con 16.83%, el Estado de México 8.95%, Nuevo León 7.58%, Jalisco 6.47% y Veracruz 4.93%.
- ✚ Sinaloa con su PIB de 290 mil 580 MDP aporta el 2.11% del PIB a nivel nacional ocupando el lugar diecisiete (**Cuadro 4**).
- ✚ En el año 2015, veintiocho estados de la República tuvieron tasa de crecimiento positivas, las entidades que tuvieron los aumentos más fuertes fueron Querétaro con 7.68%, Baja California con 6.98%, Guanajuato con 6.40% y Baja California Sur con un incremento del 5.54%, en sentido contrario las entidades que tuvieron una caída más fuerte en el PIB fueron Campeche con -6.61%, Chiapas con -3.31% y Guerrero con -0.32%
- ✚ Sinaloa en el año 2015 con un crecimiento del 5.02% del PIB, ocupó el sexto lugar por entidad federativa.
- ✚ Para apreciar el comportamiento del PIB a precios constantes y corrientes por entidad federativa del año 2015 con respecto al año 2014 ver cuadro 4 y 5.

Elaborado por Unidad de Estadística y Análisis.  
Consejo para el Desarrollo Económico de Sinaloa  
Dirección: Paseo Niños Héroes #78 PTE. Col. Centro Culiacán Sinaloa,  
Para dudas sobre los datos o metodología utilizada favor de llamar al TEL: 667-712-82-32

(Gráfica 1)



Elaborado por : Unidad de Estadística y Análisis

Fuente: INEGI

(Cuadro 1)

Sinaloa: PIB del 2003 - 2015 precios constantes, (Millones de Pesos del 2008).																
Concepto	2003	2004	2005	2006	2007	2008	2009	2010	2011	2012	2013	2014 <sup>R</sup>	2015 <sup>P</sup>	Distribución porcentual en 2015	Variación del año 2015 respecto al 2014.	
															Variación en millones de pesos	(%)
<b>Actividad económica total</b>	210,807	223,131	228,526	236,184	248,751	257,363	245,370	255,621	251,671	264,463	268,813	276,692	290,580	100.00	13,888	5.02
<b>Actividades primarias</b>	25,532	29,124	28,437	30,003	34,218	34,210	31,116	32,334	22,368	28,565	27,902	29,637	33,332	11.47	3,695	12.47
Agricultura, cría y explotación de animales, aprovechamiento forestal, pesca y caza	25,532	29,124	28,437	30,003	34,218	34,210	31,116	32,334	22,368	28,565	27,902	29,637	33,332	11.47	3,695	12.47
<b>Actividades secundarias</b>	50,267	55,349	55,133	54,980	58,517	62,144	59,633	60,607	59,757	58,427	57,211	59,095	62,289	21.44	3,194	5.41
Minería	871	885	780	722	835	1,008	850	820	698	705	867	871	1,180	0.41	309	35.48
Minería no petrolera	871	885	780	722	835	1,008	850	820	698	705	867	871	1,180	0.41	309	35.48
Generación, transmisión y distribución de energía eléctrica, suministro de agua y de gas por ductos al consumidor final	5,234	6,017	7,353	7,777	8,433	8,081	7,870	8,026	7,932	7,420	7,647	8,204	8,245	2.84	41	0.49
Construcción	22,578	25,855	23,697	24,120	25,864	29,807	27,046	27,672	26,714	24,964	23,611	23,915	25,033	8.61	1,118	4.68
Industrias manufactureras	21,583	22,592	23,303	22,360	23,385	23,248	23,867	24,090	24,413	25,337	25,086	26,104	27,830	9.58	1,726	6.61
Industria alimentaria	15,920	16,898	17,491	16,148	17,126	17,211	18,318	18,454	18,595	18,922	18,660	19,486	21,037	7.24	1,552	7.96
Industria de las bebidas y del tabaco	2,033	1,827	2,019	2,034	1,963	1,847	1,719	1,723	1,753	1,863	1,877	1,910	1,969	0.68	59	3.11
Fabricación de insumos textiles y acabado de textiles; Fabricación de productos textiles, excepto prendas de vestir	34	35	30	32	32	32	26	29	26	21	19	19	22	0.01	4	18.57
Fabricación de prendas de vestir; Curtido y acabado de cuero y piel, y fabricación de productos de cuero, piel y materiales sucedáneos	128	129	136	155	138	128	96	118	120	119	136	148	95	0.03	-53	-35.89
Industria de la madera	109	99	92	108	108	104	93	99	91	95	99	116	144	0.05	28	23.79
Industria del papel; Impresión e industrias conexas	377	348	351	413	466	503	419	436	390	404	407	420	423	0.15	3	0.64
Fabricación de productos derivados del petróleo y del carbón; Industria química; Industria del plástico y del hule	314	307	364	382	395	330	301	310	294	340	350	426	421	0.14	-5	-1.28
Fabricación de productos a base de minerales no metálicos	489	530	588	667	734	639	521	457	462	519	536	488	846	0.29	358	73.28
Industrias metálicas básicas; Fabricación de productos metálicos	800	903	777	815	705	676	654	656	717	745	598	628	544	0.19	-84	-13.44
Fabricación de maquinaria y equipo; Fabricación de equipo de computación, comunicación, medición y de otros equipos, componentes y accesorios electrónicos; Fabricación de accesorios, aparatos eléctricos y equipo de generación de energía eléctrica; Fabricación de equipo de transporte	818	911	899	1,017	1,069	1,140	1,037	1,132	1,208	1,551	1,605	1,687	1,582	0.54	-105	-6.22
Fabricación de muebles, colchones y persianas	492	527	486	506	544	539	606	597	660	663	707	674	650	0.22	-24	-3.53
Otras industrias manufactureras	69	78	72	81	103	99	78	79	96	95	93	102	97	0.03	-5	-5.05
<b>Actividades terciarias</b>	135,008	138,658	144,956	151,202	156,017	161,009	154,621	162,680	169,546	177,471	183,700	187,960	194,959	67.09	6,999	3.72
Comercio	41,541	43,505	45,173	47,582	49,118	50,424	45,527	50,278	54,363	56,699	60,113	63,553	66,613	22.92	3,060	4.81
Transportes, correos y almacenamiento	13,108	13,415	13,593	14,255	14,589	13,924	12,438	13,224	14,014	14,978	15,121	15,256	15,770	5.43	514	3.37
Información en medios masivos	2,448	2,848	3,385	4,085	5,208	5,800	6,334	6,318	6,324	7,240	7,581	7,254	7,796	2.68	542	7.47
Servicios financieros y de seguros	3,050	3,272	4,569	5,718	6,438	8,503	8,377	9,320	10,013	11,215	11,681	11,387	11,830	4.07	443	3.89
Servicios inmobiliarios y de alquiler de bienes muebles e intangibles	29,154	29,946	30,547	31,491	32,299	33,133	33,793	34,884	36,003	36,957	37,404	38,238	39,447	13.58	1,210	3.16
Servicios profesionales, científicos y técnicos	2,578	2,686	2,838	2,893	2,832	3,236	2,874	2,862	3,166	3,064	3,592	3,394	3,722	1.28	327	9.65
Corporativos	523	532	557	582	584	614	585	597	620	656	633	641	672	0.23	31	4.89
Servicios de apoyo a los negocios y manejo de desechos y servicios de remediación	3,635	3,646	3,849	3,848	3,907	4,010	3,802	3,778	3,918	4,006	4,116	4,074	4,094	1.41	19	0.48
Servicios educativos	12,536	12,464	12,802	12,320	12,688	12,965	12,937	13,180	13,471	13,952	14,205	14,926	15,045	5.18	119	0.79
Servicios de salud y de asistencia social	4,712	4,980	5,104	5,226	5,204	5,270	5,197	5,285	5,234	5,142	5,325	5,250	4,822	1.66	-428	-8.16
Servicios de esparcimiento culturales y deportivos, y otros servicios recreativos	1,365	1,401	1,399	1,452	1,509	1,510	1,431	1,461	1,476	1,524	1,573	1,558	1,622	0.56	64	4.08
Servicios de alojamiento temporal y de preparación de alimentos y bebidas	4,694	4,776	5,915	6,200	6,070	6,075	5,942	5,602	5,382	5,207	5,246	5,574	6,083	2.09	509	9.13
Otros servicios excepto actividades gubernamentales	6,112	6,039	6,052	6,368	6,539	6,464	6,200	6,287	6,351	6,804	6,677	6,633	6,979	2.40	346	5.21
Actividades legislativas, gubernamentales, de impartición de justicia y de organismos internacionales y extraterritoriales	9,554	9,147	9,171	9,181	9,030	9,082	9,183	9,606	9,213	9,927	10,433	10,220	10,465	3.60	245	2.39

<sup>R</sup> Cifras revisadas<sup>P</sup> Cifras preliminares

(Cuadro 2)

Sinaloa: PIB precios corrientes, (Millones de Pesos).															Variación del año 2015 respecto al 2014.	
Concepto	2003	2004	2005	2006	2007	2008	2009	2010	2011	2012	2013	2014 <sup>a</sup>	2015 <sup>b</sup>	Distribución porcentual en 2015	Variación en millones de pesos	
															Variación en millones de pesos	(%)
<b>Actividad económica total</b>	156,309	180,616	191,691	206,006	230,980	257,383	257,476	274,444	285,103	313,145	324,272	341,859	376,477	100.00	34,618	10.13
<b>Actividades primarias</b>	16,129	23,090	19,583	21,799	30,599	34,210	31,752	31,489	27,100	36,861	35,628	36,406	42,686	11.34	6,280	17.25
Agricultura, cría y explotación de animales, aprovechamiento forestal, pesca y caza	16,129	23,090	19,583	21,799	30,599	34,210	31,752	31,489	27,100	36,861	35,628	36,406	42,686	11.34	6,280	17.25
<b>Actividades secundarias</b>	37,667	44,987	47,537	48,975	54,774	62,144	63,598	66,822	69,055	71,576	72,085	76,537	85,947	22.80	9,310	12.16
Minería	537	655	589	626	808	1,008	921	956	879	1,047	1,302	1,240	1,887	0.50	647	52.16
Minería petrolera	-	-	-	-	-	-	-	-	-	-	-	-	-	-	-	-
Minería no petrolera	537	655	589	626	808	1,008	921	956	879	1,047	1,302	1,240	1,887	0.50	647	52.16
Generación, transmisión y distribución de energía eléctrica, suministro de agua y de gas por ductos al consumidor final	5,065	5,831	6,943	7,006	7,790	8,081	8,357	7,953	7,426	6,972	7,732	9,120	9,188	2.44	68	0.75
Construcción	15,662	20,183	19,928	21,639	24,127	29,807	27,803	29,623	30,518	30,400	28,064	29,261	32,327	8.59	3,066	10.48
Industrias manufactureras	16,403	18,318	20,077	19,704	22,050	23,248	26,517	28,290	30,242	33,158	34,986	36,916	42,445	11.27	5,528	14.98
Industria alimentaria	11,893	13,656	15,109	14,148	16,077	17,211	20,665	22,131	23,655	25,529	26,969	28,283	33,050	8.78	4,767	16.86
Industria de las bebidas y del tabaco	1,847	1,667	1,892	1,958	1,945	1,847	1,774	1,964	2,062	2,276	2,432	2,544	2,726	0.72	182	7.14
Fabricación de insumos textiles y acabado de textiles; Fabricación de productos textiles, excepto prendas de vestir	31	33	29	31	31	32	28	30	29	25	23	22	29	0.01	7	30.99
Fabricación de prendas de vestir; Curtido y acabado de cuero y piel, y fabricación de productos de cuero, piel y materiales sucedáneos	98	103	111	138	132	128	98	125	136	145	171	191	124	0.03	-66	-34.88
Industria de la madera	95	90	86	102	107	104	101	116	114	125	134	164	220	0.06	57	34.83
Industria del papel; Impresión e industrias conexas	301	299	315	370	446	503	465	477	442	483	530	588	637	0.17	49	8.38
Fabricación de productos derivados del petróleo y del carbón; Industria química; Industria del plástico y del hule	241	239	319	354	369	330	312	338	338	386	456	623	693	0.18	69	11.09
Fabricación de productos a base de minerales no metálicos	395	452	518	610	698	639	593	511	533	583	597	555	897	0.24	343	61.78
Industrias metálicas básicas; Fabricación de productos metálicos	544	668	595	673	634	676	693	684	745	814	627	657	620	0.16	-38	-5.75
Fabricación de maquinaria y equipo; Fabricación de equipo de computación, comunicación, medición y de otros equipos, componentes y accesorios electrónicos; Fabricación de accesorios, aparatos eléctricos y equipo de generación de energía eléctrica; Fabricación de equipo de transporte	484	598	611	779	986	1,140	1,094	1,201	1,343	1,907	2,049	2,304	2,439	0.65	134	5.84
Fabricación de muebles, colchones y persianas	420	449	429	471	529	539	602	610	707	746	855	829	856	0.23	28	3.35
Otras industrias manufactureras	52	64	62	71	96	99	92	103	140	139	143	157	154	0.04	-3	-2.11
<b>Actividades terciarias</b>	102,513	112,539	124,571	135,233	145,607	161,009	162,126	176,133	188,938	204,708	216,558	228,916	247,944	65.86	19,028	8.31
Comercio	30,020	34,561	37,754	41,345	44,436	50,424	48,707	55,005	61,658	66,736	72,034	78,950	88,369	23.47	9,419	11.93
Transportes, correos y almacenamiento	10,144	11,004	11,687	12,546	12,974	13,924	13,386	15,172	16,445	18,603	18,910	18,918	20,204	5.37	1,287	6.80
Información en medios masivos	2,615	3,003	3,531	4,182	5,258	5,800	6,068	6,292	5,833	5,608	5,643	5,479	5,185	1.38	-293	-5.36
Servicios financieros y de seguros	2,928	3,216	5,187	6,029	7,125	8,503	8,475	8,394	8,648	9,393	10,064	10,537	11,383	3.02	846	8.03
Servicios inmobiliarios y de alquiler de bienes muebles e intangibles	23,250	24,935	26,735	29,009	30,718	33,133	34,613	36,769	39,141	41,532	42,626	44,080	46,317	12.30	2,287	5.19
Servicios profesionales, científicos y técnicos	2,310	2,471	2,652	2,799	2,835	3,236	2,767	2,978	3,369	3,349	3,957	3,712	4,116	1.09	404	10.89
Corporativos	361	425	472	511	528	614	607	631	670	730	705	734	801	0.21	66	8.99
Servicios de apoyo a los negocios y manejo de desechos y servicios de remediación	2,796	2,968	3,313	3,465	3,678	4,010	4,072	4,148	4,401	4,769	4,899	5,004	5,179	1.38	175	3.49
Servicios educativos	8,464	8,990	10,070	10,489	11,633	12,965	13,741	14,856	15,924	18,005	19,316	21,539	23,194	6.16	1,655	7.68
Servicios de salud y de asistencia social	3,565	4,042	4,259	4,334	4,990	5,270	5,429	6,017	6,355	6,589	7,494	7,712	7,958	2.11	246	3.19
Servicios de esparcimiento culturales y deportivos, y otros servicios recreativos	966	1,099	1,182	1,318	1,445	1,510	1,491	1,610	1,659	1,759	1,870	1,894	2,044	0.54	150	7.93
Servicios de alojamiento temporal y de preparación de alimentos y bebidas	3,711	3,991	5,273	5,607	5,810	6,075	6,280	6,411	6,519	6,549	6,841	7,517	8,724	2.32	1,206	16.05
Otros servicios excepto actividades gubernamentales	4,849	5,067	5,292	5,811	6,231	6,464	6,518	6,911	7,160	7,993	8,060	8,258	8,969	2.38	711	8.61
Actividades legislativas, gubernamentales, de impartición de justicia y de organismos internacionales y extraterritoriales	6,533	6,767	7,164	7,788	8,345	9,082	9,973	10,941	11,157	13,092	14,140	14,633	15,503	4.12	870	5.94

<sup>a</sup> Cifras revisadas<sup>b</sup> Cifras preliminares

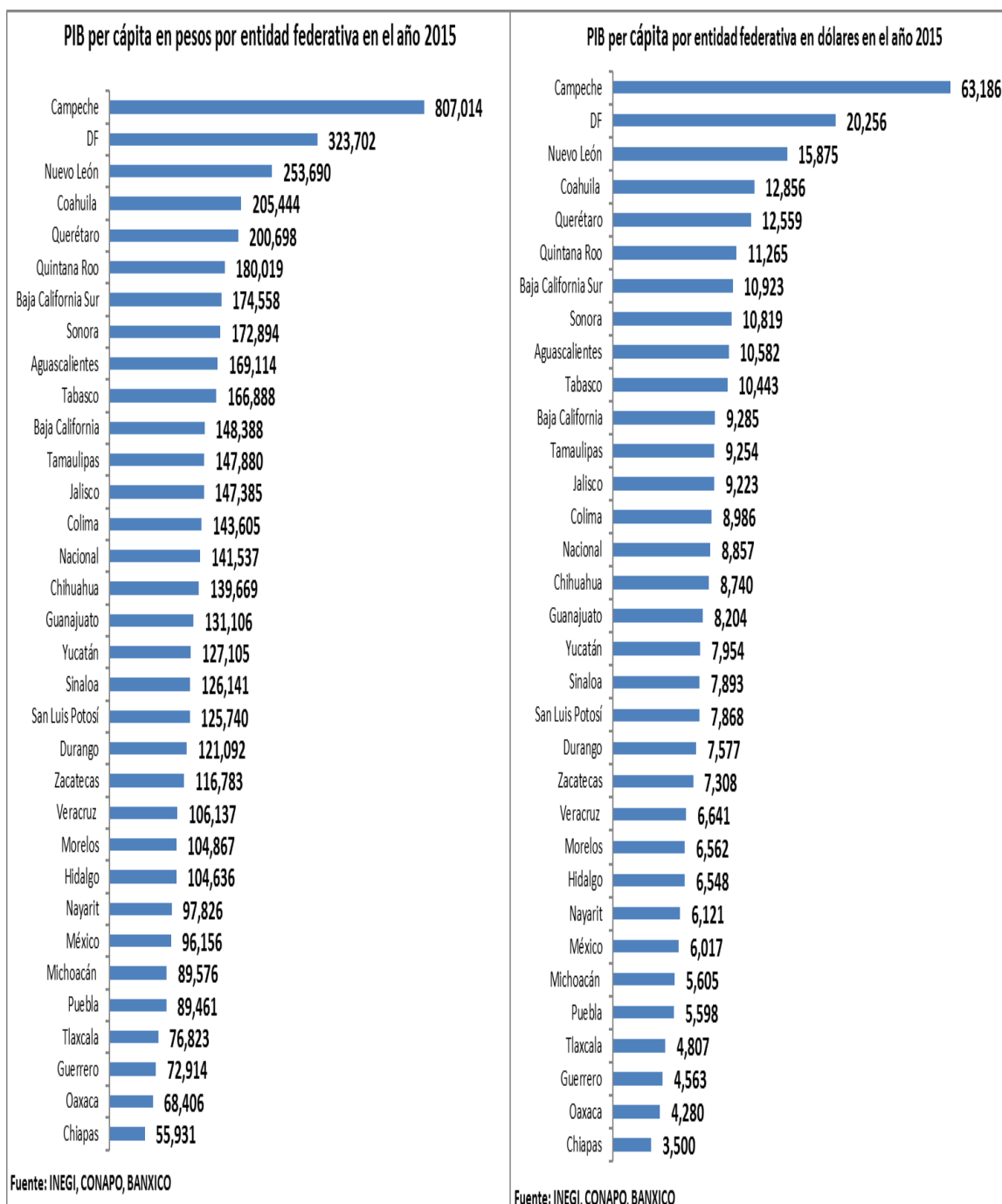
Fuente: INEGI

(Cuadro 3)

Sinaloa: PIB per cápita en pesos y dólares c/año															
Concepto	2003	2004	2005	2006	2007	2008	2009	2010	2011	2012	2013	2014 <sup>R</sup>	2015 <sup>F</sup>	Variación del año 2015 respecto al 2014 y tasa de crecimiento	
														Variación absoluta	(%)
PIB per cápita en pesos	59,362	67,898	71,283	75,691	83,878	92,341	91,274	96,251	99,045	107,767	110,586	115,544	126,141	10,597	9.17
PIB per cápita en dólares	5,499	6,016	6,543	6,944	7,675	8,280	6,757	7,621	7,965	8,188	8,658	8,684	7,893	-791	-9.10

Fuente: INEGI, CONAPO, BANXICO

(Gráfica 2)



**(Cuadro 4)**

Producto Interno Bruto del 2015, a precios constantes del 2008, por entidad federativa y su distribución porcentual.				Variación del Producto Interno Bruto por entidad federativa del año 2015 respecto al año 2014 en millones de pesos y en tasa de crecimiento					
Posición	Entidad federativa	Millones de pesos	Distribución porcentual	Posición	Entidad federativa	Millones de pesos	Posición	Entidad federativa	tasa de crecimiento anual
-	<b>Nacional</b>	<b>13,743,338</b>	<b>100</b>	-	<b>Nacional</b>	<b>339,523</b>	1	Querétaro	7.68
1	Distrito Federal	2,312,562	16.83	1	Distrito Federal	57,339	2	Baja California	6.98
2	México	1,230,628	8.95	2	Nuevo León	42,612	3	Guanajuato	6.40
3	Nuevo León	1,041,797	7.58	3	Jalisco	39,803	4	Baja California Sur	5.54
4	Jalisco	889,703	6.47	4	Guanajuato	35,556	5	San Luis Potosí	5.38
5	Veracruz	676,899	4.93	5	Baja California	26,691	6	Sinaloa	5.02
6	Guanajuato	591,414	4.30	6	México	22,845	7	Chihuahua	4.79
7	Campeche	570,172	4.15	7	Querétaro	22,467	8	Quintana Roo	4.74
8	Coahuila	464,771	3.38	8	Chihuahua	18,321	9	Jalisco	4.68
9	Puebla	435,028	3.17	9	San Luis Potosí	13,892	10	Nayarit	4.37
10	Tabasco	433,857	3.16	10	Sinaloa	13,888	11	Nuevo León	4.26
11	Tamaulipas	423,215	3.08	11	Coahuila	10,405	12	Yucatán	3.97
12	Baja California	409,317	2.98	12	Quintana Roo	10,118	13	Tlaxcala	3.89
13	Sonora	401,342	2.92	13	Puebla	9,335	14	Aguascalientes	3.88
14	Chihuahua	400,916	2.92	14	Tamaulipas	9,093	15	Hidalgo	3.87
15	Michoacán	318,401	2.32	15	Hidalgo	8,345	16	Zacatecas	3.37
16	Querétaro	314,979	2.29	16	Yucatán	7,774	17	Distrito Federal	2.54
17	Sinaloa	290,580	2.11	17	Aguascalientes	6,341	-	<b>Nacional</b>	<b>2.53</b>
18	San Luis Potosí	271,982	1.98	18	Baja California Sur	5,432	18	Morelos	2.37
19	Chiapas	227,598	1.66	19	Zacatecas	4,301	19	Colima	2.34
20	Hidalgo	224,237	1.63	20	Sonora	4,173	20	Coahuila	2.29
21	Quintana Roo	223,435	1.63	21	Nayarit	3,859	21	Tamaulipas	2.20
22	Oaxaca	213,783	1.56	22	Morelos	3,696	22	Puebla	2.19
23	Yucatán	203,685	1.48	23	Oaxaca	3,212	23	México	1.89
24	Guerrero	196,744	1.43	24	Tlaxcala	2,829	24	Durango	1.57
25	Aguascalientes	169,885	1.24	25	Durango	2,495	25	Oaxaca	1.53
26	Durango	161,902	1.18	26	Colima	1,866	26	Sonora	1.05
27	Morelos	159,717	1.16	27	Veracruz	1,547	27	Veracruz	0.23
28	Zacatecas	131,983	0.96	28	Michoacán	582	28	Michoacán	0.18
29	Baja California Sur	103,406	0.75	29	Tabasco	-504	29	Tabasco	- 0.12
30	Nayarit	92,149	0.67	30	Guerrero	-632	30	Guerrero	- 0.32
31	Colima	81,672	0.59	31	Chiapas	-7,789	31	Chiapas	- 3.31
32	Tlaxcala	75,578	0.55	32	Campeche	-40,371	32	Campeche	- 6.61

Fuente. INEGI

Elaborado por la Unidad de Estadística y Análisis

**(Cuadro 5)**

Producto Interno Bruto del 2015, por entidad federativa, a precios corrientes.				Variación del Producto Interno Bruto por entidad federativa del año 2015 respecto al año 2014 en millones de pesos y en tasa de crecimiento					
Posición	Entidad federativa	Millones de pesos	Distribución porcentual	Posición	Entidad federativa	Millones de pesos	Posición	Entidad federativa	tasa de crecimiento anual
-	<b>Nacional</b>	<b>17,126,791</b>	<b>100.00</b>	-	<b>Nacional</b>	<b>812,491</b>	1	Baja California	13.85
1	Distrito Federal	2,866,253	<b>16.74</b>	1	Distrito Federal	174,321	2	Querétaro	13.39
2	México	1,622,190	<b>9.47</b>	2	Nuevo León	103,266	3	Chihuahua	12.12
3	Nuevo León	1,290,227	<b>7.53</b>	3	Jalisco	102,374	4	Guanajuato	11.83
4	Jalisco	1,168,953	<b>6.83</b>	4	México	102,339	5	Baja California Sur	10.99
5	Veracruz	854,065	<b>4.99</b>	5	Guanajuato	80,690	6	San Luis Potosí	10.54
6	Guanajuato	762,722	<b>4.45</b>	6	Baja California	62,910	<b>7</b>	<b>Sinaloa</b>	<b>10.13</b>
7	Coahuila	608,255	<b>3.55</b>	7	Chihuahua	55,999	8	Aguascalientes	9.83
8	Puebla	554,108	<b>3.24</b>	8	Coahuila	52,960	9	Jalisco	9.60
9	Tamaulipas	523,993	<b>3.06</b>	9	Querétaro	47,503	10	Coahuila de Zaragoza	9.54
10	Chihuahua	518,190	<b>3.03</b>	10	Puebla	37,414	11	Zacatecas	9.53
11	Baja California	517,006	<b>3.02</b>	<b>11</b>	<b>Sinaloa</b>	<b>34,618</b>	12	Nayarit	8.93
12	Sonora	507,066	<b>2.96</b>	12	San Luis Potosí	33,013	13	Nuevo León	8.70
13	Campeche	444,726	<b>2.60</b>	13	Sonora	28,801	14	Hidalgo	8.60
14	Michoacán	411,735	<b>2.40</b>	14	Tamaulipas	27,866	15	Yucatán	8.30
15	Querétaro	402,294	<b>2.35</b>	15	Hidalgo	23,859	16	Tlaxcala	8.18
16	Tabasco	397,845	<b>2.32</b>	16	Veracruz	23,813	17	Quintana Roo	8.17
<b>17</b>	<b>Sinaloa</b>	<b>376,477</b>	<b>2.20</b>	17	Quintana Roo	21,418	18	Morelos	7.40
18	San Luis Potosí	346,221	<b>2.02</b>	18	Yucatán	20,636	19	Puebla	7.24
19	Hidalgo	301,181	<b>1.76</b>	19	Aguascalientes	19,494	20	México	6.73
20	Chiapas	293,793	<b>1.72</b>	20	Zacatecas	16,016	21	Durango	6.67
21	Quintana Roo	283,498	<b>1.66</b>	21	Michoacán	15,421	22	Ciudad de México	6.48
22	Oaxaca	274,464	<b>1.60</b>	22	Morelos	13,879	23	Sonora	6.02
23	Yucatán	269,305	<b>1.57</b>	23	Durango	13,357	24	Colima	5.90
24	Guerrero	260,166	<b>1.52</b>	24	Baja California Sur	13,204	25	Tamaulipas	5.62
25	Aguascalientes	217,761	<b>1.27</b>	25	Guerrero	13,035	26	Guerrero	5.27
26	Durango	213,694	<b>1.25</b>	26	Nayarit	9,817	-	<b>Nacional</b>	<b>4.98</b>
27	Morelos	201,382	<b>1.18</b>	27	Oaxaca	9,526	27	Michoacán de Ocar	3.89
28	Zacatecas	184,058	<b>1.07</b>	28	Tlaxcala	7,426	28	Oaxaca	3.60
29	Baja California Sur	133,350	<b>0.78</b>	29	Colima	5,791	29	Veracruz de Ignacio	2.87
30	Nayarit	119,719	<b>0.70</b>	30	Chiapas	1,837	30	Chiapas	0.63
31	Colima	103,892	<b>0.61</b>	31	Tabasco	-113,856	31	Tabasco	- 22.25
32	Tlaxcala	98,204	<b>0.57</b>	32	Campeche	-246,253	32	Campeche	- 35.64

Fuente. INEGI

Elaborado por la Unidad de Estadística y Análisis