

CONSEJO PARA EL DESARROLLO ECONÓMICO DE SINALOA (CODESIN). UNIDAD DE ESTADÍSTICA Y ANÁLISIS.

BOLETÍN No. 52/2017.
Culiacán. Sin. 07 de septiembre de 2017.

REPORTE DE VALOR Y VOLUMEN DE PRODUCCIÓN DE MINERALES METÁLICOS EN SINALOA, DE ABRIL A JUNIO DE 2017.

En Sinaloa la producción de minerales metálicos se conforma con la extracción de Oro, Plata, Plomo, Cobre, Zinc y Hierro.

Volumen de producción de minerales metálicos en Sinaloa.

- ✿ De acuerdo con el Instituto Nacional de Estadística y Geografía (INEGI), el volumen de la producción de minerales metálicos en Sinaloa, (Oro, Plata, Plomo, Cobre, Zinc y Hierro), durante abril a junio de 2017, es el siguiente:
 - ⊕ La producción de Oro fue de 416 kilogramos (kg.), 736 kg. menos con respecto al mismo periodo de 2016, lo que significó una disminución de -63.91%.
 - ⊕ La producción de Plata fue de 8 mil 736 kg., 6 mil 942 kg. menos con respecto al mismo periodo de 2016, presentando una disminución de -44.28%.
 - ⊕ La producción de Plomo fue de 735 toneladas (ton.), 134 ton. más con respecto al mismo periodo de 2016, esto equivale a un aumento de 22.30%.
 - ⊕ La producción de Cobre fue de 186 ton., 138 ton. menos con respecto al mismo periodo de 2016, lo que significó una disminución de -42.59%.
 - ⊕ La producción de Zinc fue de 1 mil 498 ton., 281 ton. más con respecto al mismo periodo de 2016, lo que significó un aumento de 23.09%. (**Ver cuadro 1**).
- ✿ Para apreciar el comportamiento de la producción de minerales metálicos en Sinaloa, durante abril a junio de c/año del período 2006–2017, ver la gráfica 1.

Valor de producción de minerales metálicos en Sinaloa.

- ✿ De acuerdo con el INEGI y la Secretaría de Economía, el valor de la producción de minerales metálicos en Sinaloa, (Oro, Plata, Plomo, Cobre, Zinc y Hierro), durante abril a junio de 2017, es el siguiente:
 - ⊕ El valor total de la producción (Oro, Plata, Plomo, Cobre, Zinc y Hierro), fue de 523 millones 097 mil 6077 pesos, 564 millones 397 mil 533 pesos menos con respecto al mismo periodo de 2016, lo que significó una disminución de -51.90%.
 - ⊕ El valor de producción de Oro fue de 311 millones 813 mil 883 pesos, 532 millones 932 mil 452 pesos menos con respecto al mismo periodo de 2016, lo que significó una

disminución de -63.09%, y representa el 59.61% del valor total de la producción de los principales minerales metálicos en Sinaloa.

- ⊕ El valor de producción de Plata fue de 89 millones 833 mil 927 pesos, 64 millones 010 mil 328 pesos menos con respecto al mismo periodo de 2016, presentando una disminución de -41.61%, y representa el 17.17% del valor total de la producción.
- ⊕ El valor de producción de Plomo fue de 29 millones 548 mil 861 pesos, 10 millones 894 mil 248 pesos, más con respecto al mismo periodo de 2016, esto equivale a un aumento de 58.40%, y representa el 5.65% del valor total de la producción.
- ⊕ El valor de producción de Cobre fue de 19 millones 547 mil 138 pesos, 8 millones 147 mil 384 pesos menos con respecto al mismo periodo de 2016, lo que significó una disminución de -29.42%, y representa el 3.74% del valor total de la producción.
- ⊕ El valor de producción de Zinc fue de 72 millones 353 mil 798 pesos, 29 millones 798 mil 384 pesos más con respecto al mismo periodo de 2016, lo que significó un aumento de 70.02%, y representa el 13.83% del valor total de la producción. **(Ver cuadro 2).**

Producción de minerales metálicos por entidad federativa.

- ⊕ En la producción de Oro, Sinaloa se ubica en la posición número diez con una participación de 1.26% de la producción total nacional; en plata en el lugar trece con 0.66%; en Plomo en el lugar ocho con 1.32%; en Cobre en el lugar diez con 0.10% y en Zinc en el lugar ocho con 0.92%. **(Ver cuadro 3).**
- ⊕ En lo que se refiere a la tasa de crecimiento; en la producción de Oro, Sinaloa se ubica en la posición seis con una tasa de -63.91%, en plata se sitúa en el lugar once con -44.28%, en plomo tiene el lugar nueve con 22.30%, en Cobre se ubica en la posición diez con -42.59% y en Zinc en el lugar ocho con 23.09%. **(Ver cuadro 4).**
- ⊕ Para apreciar la posición y la tasa de crecimiento del resto de las entidades federativas, ver cuadro 3 y 4.

Elaborado por la Unidad de Estadística y Análisis.
Consejo para el Desarrollo Económico de Sinaloa.
Dirección: Paseo Niños Héroes #78 PTE. Col. Centro, Culiacán, Sinaloa.
Para dudas sobre los datos o metodología utilizada por favor llamar al TEL: 7-12-82-32.

Anexos estadísticos:

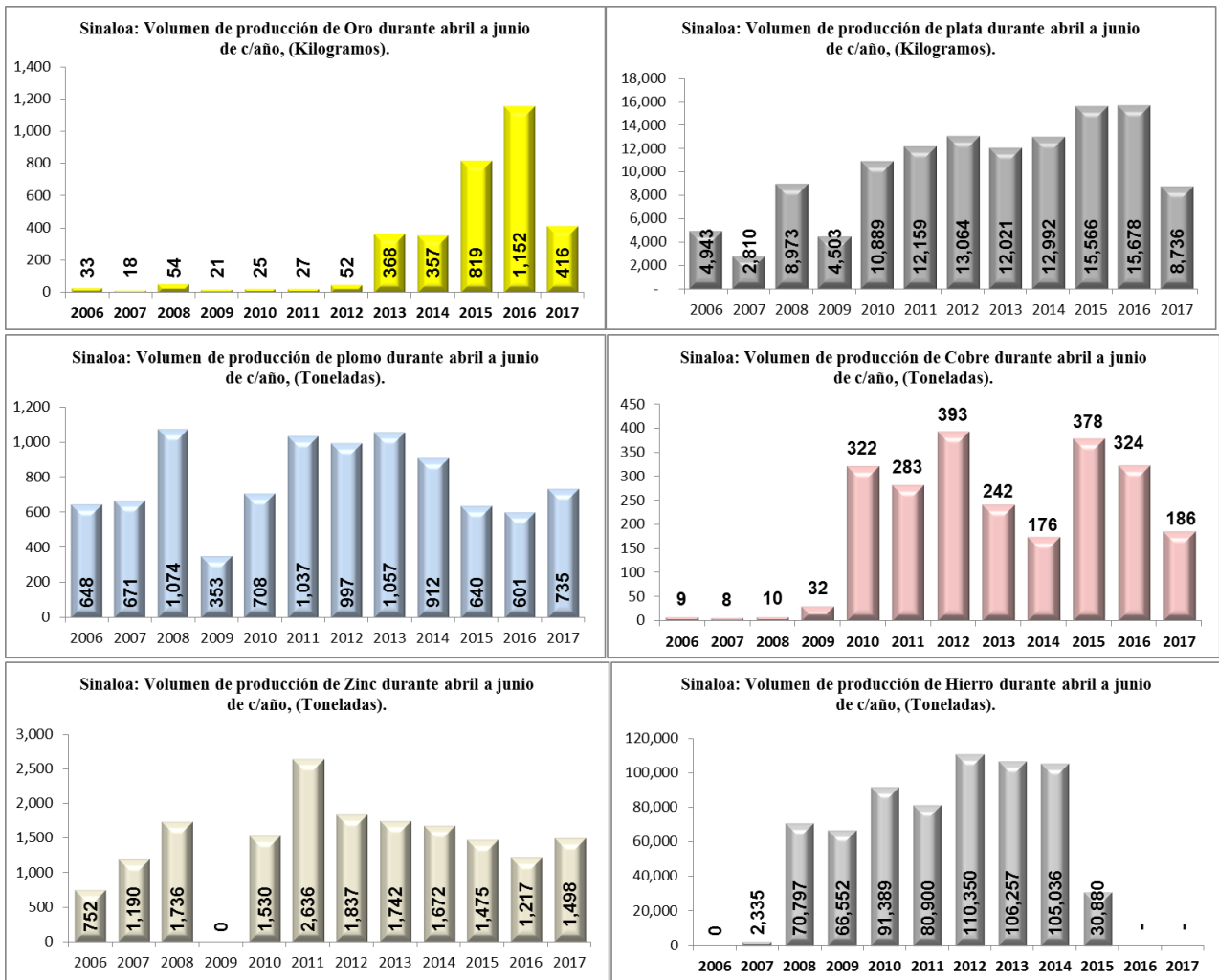
Cuadro No. 1.

Sinaloa: Producción de minerales metálicos durante abril a junio de c/año.				
Productos	2016	2017	Variación absoluta	Variación %
Oro (Kg.)	1,152	416	- 736	-63.91
Plata (Kg.)	15,678	8,736	-6,942	-44.28
Plomo (ton.)	601	735	134	22.30
Cobre (ton.)	324	186	-138	-42.59
Zinc (ton.)	1,217	1,498	281	23.09
Hierro (ton.)	-	-	0	
México: Producción de minerales metálicos durante abril a junio de c/año.				
Productos	2016	2017	Variación absoluta	Variación %
Oro (Kg.)	34,001.6	32,932.2	-1,069.4	-3.15
Plata (Kg.)	1,351,426.0	1,330,849.0	-20,577	-1.52
Plomo (ton.)	56,341	55,726	-615	-1.09
Cobre (ton.)	192,308	190,488	-1,820	-0.95
Zinc (ton.)	158,119	162,008	3,889	2.46
Hierro (ton.)	3,011,677	2,464,622	-547,055	-18.16
Elaborado por la Unidad de Estadística y Análisis Fuente: INEGI				

Cuadro No. 2

Sinaloa: Valor de la Producción en pesos de minerales metálicos durante abril a junio de c/año, pesos.					
Productos	2016	2017	Part. %, 2017	Variación absoluta	Variación %
Total	1,087,495,139	523,097,607	100.00	-564,397,533	-51.90
Oro	844,746,335	311,813,883	59.61	-532,932,452	-63.09
Plata	153,844,256	89,833,927	17.17	-64,010,328	-41.61
Plomo	18,654,613	29,548,861	5.65	10,894,248	58.40
Cobre	27,694,522	19,547,138	3.74	-8,147,384	-29.42
Zinc	42,555,414	72,353,798	13.83	29,798,384	70.02
Hierro	-	-	-	-	
México: Valor de la Producción en pesos de minerales metálicos durante abril a junio de c/año, pesos.					
Productos	2016	2017	Part. %, 2017	Variación absoluta	Variación %
Total	65,017,125,134	71,074,241,948	100.00	6,057,116,814	9.32
Oro	24,941,583,001	24,708,174,126	34.76	-233,408,875	-0.94
Plata	13,261,202,143	13,685,370,027	19.26	424,167,884	3.20
Plomo	1,748,784,614	2,240,326,278	3.15	491,541,664	28.11
Cobre	16,437,895,443	20,018,791,027	28.17	3,580,895,584	21.78
Zinc	5,529,021,723	7,825,029,394	11.01	2,296,007,671	41.53
Hierro	3,098,638,210	2,596,551,096	3.65	-502,087,114	-16.20
Elaborado por la Unidad de Estadística y Análisis Fuente: INEGI; Secretaría de Economía (Servicio Geológico Mexicano).					

Gráfica No. 1



Elaborado por la Unidad de Estadística y Análisis
Fuente: INEGI

Cuadro No. 3

Participación porcentual de la producción minera por entidad federativa, durante abril a junio de 2017.									
Pos.	Oro (kg.)			Plata (kg.)			Plomo (ton.)		
	Entidad	2017	Part. %	Entidad	2017	Part. %	Entidad	2017	Part. %
	Nacional	32,932	100.00	Nacional	1,330,849	100.00	Nacional	55,726	100.00
1	Sonora	11,703	35.54	Zacatecas	561,227	42.17	Zacatecas	33,908	60.85
2	Zacatecas	6,103	18.53	Coahuila	186,139	13.99	Coahuila	8,423	15.12
3	Chihuahua	4,775	14.50	Durango	159,899	12.01	Durango	5,857	10.51
4	Guerrero	4,128	12.53	Sonora	102,896	7.73	México	2,334	4.19
5	Durango	2,740	8.32	Oaxaca	80,891	6.08	Otras	1,956	3.51
6	Baja California	739	2.24	México	56,697	4.26	Oaxaca	1,271	2.28
7	Guanajuato	563	1.71	Chihuahua	45,398	3.41	Hidalgo	742	1.33
8	Oaxaca	553	1.68	San Luis Potosí	37,772	2.84	Sinaloa	735	1.32
9	San Luis Potosí	539	1.64	Guanajuato	32,623	2.45	San Luis Potosí	500	0.90
10	Sinaloa	416	1.26	Otras	23,905	1.80			
11	México	303	0.92	Hidalgo	14,817	1.11			
12	Otras	234	0.71	Querétaro	9,287	0.70			
13	Querétaro	105	0.32	Sinaloa	8,736	0.66			
14	Nayarit	23	0.07	Baja California	7,309	0.55			
15	Hidalgo	10	0.03	Guerrero	2,571	0.19			
				Nayarit	682	0.05			
	Cobre (ton.)			Zinc (ton.)			Hierro (ton.)		
	Entidad	2017	Part. %	Entidad	2017	Part. %	Entidad	2017	Part. %
	Nacional	190,488	100.00	Nacional	162,008	100.00	Nacional	2,464,622	100.00
1	Sonora	161,396	84.73	Zacatecas	76,713	47.35	Chihuahua	986,216	40.01
2	Zacatecas	10,179	5.34	Chihuahua	25,895	15.98	Coahuila	725,838	29.45
3	San Luis Potosí	7,710	4.05	Durango	24,147	14.90	Michoacán	652,508	26.47
4	Otras	5,322	2.79	Otras	11,533	7.12	Colima	71,993	2.92
5	Chihuahua	3,631	1.91	México	10,938	6.75	Otras	28,058	1.14
6	Durango	676	0.35	San Luis Potosí	7,970	4.92	Sonora	6	0.00
7	México	595	0.31	Hidalgo	3,314	2.05	Durango	3	0.00
8	Hidalgo	574	0.30	Sinaloa	1,498	0.92	Sinaloa	0	0.00
9	Michoacán	219	0.11						
10	Sinaloa	186	0.10						

Otras 1/.- Incluye los estados de Aguascalientes, Coahuila, Jalisco, Hidalgo y Michoacán.
Otras 2/.- Incluye los estados de Aguascalientes, Jalisco, Michoacán, Morelos, Nuevo León y Tamaulipas.
Otras 3/.- Incluye los estados de Aguascalientes, B.C., Morelos, Nuevo León, Querétaro, Guanajuato, Coahuila, Tamaulipas, Jalisco.
Otras 4/.- Incluye los estados de Aguascalientes, Baja California, Coahuila, Jalisco, Oaxaca, Querétaro, Tamaulipas y Guanajuato.
Otras 5/.- Incluye los estados de Aguascalientes, Coahuila, Jalisco, Nuevo León, Morelos, Nayarit, Oaxaca, Querétaro, Sonora y Tamaulipas.
Elaborado por la Unidad de Estadística y Análisis
Fuente: INEGI

Cuadro No. 4

Producción minera y su tasa de crecimiento durante abril a junio de 2017 con respecto al mismo periodo de 2016.												
Pos.	Oro (kg.)				Plata (kg.)				Plomo (ton.)			
	Entidad	2016	2017	Tasa	Entidad	2016	2017	Tasa	Entidad	2016	2017	Tasa
	Nacional	34,002	32,932	-3.15	Nacional	1,351,426	1,330,849	-1.52	Nacional	56,341	55,726	-1.09
1	Sonora	12,123	11,703	-3.46	Zacatecas	539,399	561,227	4.05	Zacatecas	29,881	33,908	13.48
2	Guerrero	4,746	4,128	-13.02	Durango	202,964	159,899	-21.22	Coahuila	11,212	8,423	-24.88
3	Chihuahua	4,702	4,775	1.55	Coahuila	195,453	186,139	-4.77	Durango	7,154	5,857	-18.13
4	Zacatecas	4,641	6,103	31.49	Sonora	105,312	102,896	-2.29	México	2,389	2,334	-2.30
5	Durango	3,386	2,740	-19.10	México	57,620	56,697	-1.60	Otras	2,210	1,956	-11.49
6	Sinaloa	1,152	416	-63.91	Oaxaca	53,033	80,891	52.53	Oaxaca	1,261	1,271	0.79
7	San Luis Potosí	789	539	-31.69	San Luis Potosí	42,108	37,772	-10.30	Hidalgo	867	742	-14.42
8	Baja California	785	739	-5.87	Guanajuato	38,447	32,623	-15.15	San Luis Potosí	643	500	-22.24
9	Guanajuato	636	563	-11.61	Chihuahua	34,815	45,398	30.40	Sinaloa	601	735	22.30
10	Oaxaca	428	553	29.45	Otras	30,505	23,905	-21.64	Jalisco	123	0	-100.00
11	México	321	303	-5.67	Sinaloa	15,678	8,736	-44.28				
12	Querétaro	126	105	-16.18	Hidalgo	13,992	14,817	5.90				
13	Otras	125	234	86.36	Querétaro	9,429	9,287	-1.51				
14	Nayarit	28	23	-19.37	Baja California	8,632	7,309	-15.33				
15	Hidalgo	13.6	10	-25.00	Guerrero	2,843	2,571	-9.57				
					Nayarit	1,196	682	-42.98				
	Cobre (ton.)				Zinc (ton.)				Hierro (ton.)			
	Entidad	2016	2017	Tasa	Entidad	2016	2017	Tasa	Entidad	2016	2017	Tasa
	Nacional	192,308	190,488	-0.95	Nacional	158,119	162,008	2.46	Nacional	3,011,677	2,464,622	-18.16
1	Sonora	166,470	161,396	-3.05	Zacatecas	62,530	76,713	22.68	Chihuahua	949,507	986,216	3.87
2	Zacatecas	9,016	10,179	12.90	Chihuahua	29,975	25,895	-13.61	Michoacán	801,943	652,508	-18.63
3	San Luis Potosí	7,816	7,710	-1.36	Durango	29,666	24,147	-18.60	Coahuila	668,822	725,838	8.52
4	Chihuahua	4,358	3,631	-16.68	México	11,714	10,938	-6.62	Durango	452,846	3	-100.00
5	Otras	1,441	5,322	269.33	Otras	10,924	11,533	5.57	Colima	111,459	71,993	-35.41
6	Durango	1,351	676	-49.96	San Luis Potosí	9,410	7,970	-15.30	Otras	27,095	28,058	3.55
7	Hidalgo	611	574	-6.06	Hidalgo	2,683	3,314	23.52	Sonora	5	6	20.00
8	México	593	595	0.34	Sinaloa	1,217	1,498	23.09	Sinaloa	0	0	
9	Michoacán	328	219	-33.23								
10	Sinaloa	324	186	-42.59								

Otras 1/.- Incluye los estados de Aguascalientes, Coahuila, Jalisco, Hidalgo y Michoacán.
Otras 2/.- Incluye los estados de Aguascalientes, Jalisco, Michoacán, Morelos, Nuevo León y Tamaulipas.
Otras 3/.- Incluye los estados de Aguascalientes, B.C., Morelos, Nuevo León, Querétaro, Guanajuato, Coahuila, Tamaulipas, Jalisco.
Otras 4/.- Incluye los estados de Aguascalientes, Baja California, Coahuila, Jalisco, Oaxaca, Querétaro, Tamaulipas y Guanajuato.
Otras 5/.- Incluye los estados de Aguascalientes, Coahuila, Jalisco, Nuevo León, Morelos, Nayarit, Oaxaca, Querétaro, Sonora y Tamaulipas.
Elaborado por la Unidad de Estadística y Análisis
Fuente: INEGI