

CONSEJO PARA EL DESARROLLO ECONÓMICO DE SINALOA (CODESIN). UNIDAD DE ESTADÍSTICA Y ANÁLISIS.

BOLETÍN No. 64/2017.
Culiacán. Sin. 28 de noviembre de 2017.

REPORTE DEL VOLUMEN Y VALOR DE LOS PRINCIPALES PRODUCTOS PETROLIFEROS VENDIDOS EN SINALOA, AL TERCER TRIMESTRE DEL AÑO 2017.

Los principales productos petrolíferos que se comercializan en Sinaloa son: Gasolina Magna, Gasolina Premium y Diesel.

Principales productos petrolíferos en Sinaloa.

- De acuerdo con la información de la Secretaría de Energía del Gobierno Federal, en el tercer trimestre del año 2017 el volumen de ventas de los principales productos petrolíferos en Sinaloa fue de 666 mil 582 metros cúbicos (m^3), 136 mil 901 m^3 menos con respecto al mismo periodo de 2016, lo que significó una disminución de -17.04%.
- De 666 mil 582 m^3 de combustible que se consumió en el estado, 325 mil 878 m^3 fueron de gasolina Magna, que representa (el 48.89%); 70 mil 392 m^3 fueron de gasolina Premium (el 10.56%); y 270 mil 311 m^3 fue de Diésel (el 40.55%). (Ver cuadro 1).
- En el comparativo del tercer trimestre del año 2017 con respecto al tercer trimestre del año 2016, el volumen de venta de gasolina magna presentó una disminución de 26 mil 520 m^3 (el -7.53%); la gasolina Premium disminuyó en 29 mil 871 m^3 (el -29.79%); y, el Diésel tuvo una disminución de 80 mil 511 m^3 (el -22.95%). (Ver cuadro No. 1 y gráfica 1).
- Para apreciar el comportamiento del valor de ventas de los principales productos petrolíferos, del periodo 2005-2016, ver gráfica No. 2.

Valor de venta de los productos petrolíferos en Sinaloa

- En el tercer trimestre del año 2017 el valor de las ventas de los principales productos petrolíferos en Sinaloa fue de 1 mil 827 millones de pesos, 476 millones de pesos más con respecto al tercer trimestre del año 2016, lo que significó un aumento de 35.27%. (Ver cuadro 2).
- De los 1 mil 827 millones de pesos que se vendió de combustible en el estado, 1 mil 118 millones de pesos fueron de gasolina Magna, que representa (el 61.21%) del total de las ventas, 307 millones de pesos fueron de gasolina Premium (el 16.83%); y 401 millones de pesos fue de la venta de Diésel (el 21.97%). (Ver cuadro 2).
- En el comparativo del tercer trimestre del año 2017 con respecto al tercer trimestre del año 2016, el valor de las ventas de gasolina magna presentó un aumento de 369 millones de pesos (el 49.19%), la gasolina Premium disminuyó en 32 millones de pesos (el -9.34%); y el Diésel tuvo un aumento de 139 millones de pesos (el 53.20%). (Ver cuadro 2).

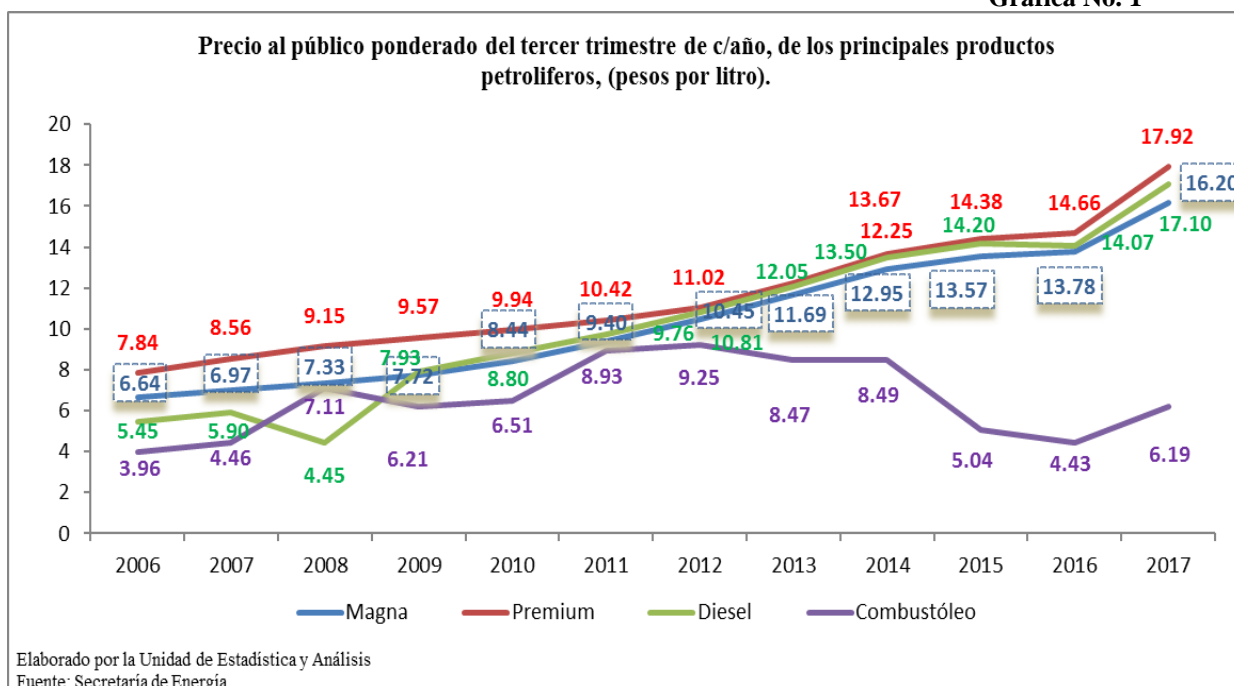
Principales productos petrolíferos por entidad federativa.

- ✿ En la participación porcentual del volumen de ventas en el tercer trimestre del año 2017, Sinaloa se situó en el lugar doce en la venta de gasolina Magna con (3.34%) del total nacional; en el lugar once en gasolina Premium con (3.57%) y en Diésel en el quinto lugar con (5.19%). (**Ver cuadro No. 3**).
- ✿ En lo que se refiere a la tasa de crecimiento del volumen de venta en el tercer trimestre del año 2017 con respecto al tercer trimestre del año 2016. Sinaloa se ubica en la última posición en el volumen de venta de gasolina Magna, con una tasa de (-7.53%); en gasolina Premium se ubica en la posición veintitrés con una tasa de (-29.79%); y en Diesel se encuentra en la posición veintiocho con una tasa de (-22.95%). (**Ver cuadro No. 4**).
- ✿ Para apreciar la participación y variación porcentual de los principales productos petrolíferos del resto de las entidades federativas, ver cuadro número 3 y 4.

Elaborado Unidad de Análisis y Estadística
Consejo para el Desarrollo Económico de Sinaloa
Dirección: Paseo Niños Héroes #78 PTE. Col. Centro Culiacán, Sinaloa
Para dudas sobre los datos o metodología utilizada por favor llamar al TEL: 7-12-82-32
: <http://sinaloaennumeros.com/>

Anexos estadísticos:

Gráfica No. 1



Cuadro No. 1

Sinaloa: Volumen de venta de julio a septiembre de los principales productos petrolíferos de 2016 y 2017, (metros cúbicos).					
Conceptos	2016	2017	Part.%, 2017	Var. Abs.	Var. %
Total	803,483	666,582	100.00	-136,901	-17.04
Gasolinas	452,661	396,270	59.45	-56,391	-12.46
Pemex Magna	352,398	325,878	48.89	-26,520	-7.53
Pemex Premium	100,263	70,392	10.56	-29,871	-29.79
Diesel	350,822	270,311	40.55	-80,511	-22.95
México: Volumen de venta de julio a septiembre de los principales productos petrolíferos de 2016 y 2017, (metros cúbicos).					
Conceptos	2016	2017	Part.%, 2017	Var. Abs.	Var. %
Total	19,351,290	18,742,341	100.00	-608,949	-3.15
Gasolinas	12,063,159	11,724,261	62.55	-338,898	-2.81
Pemex Magna	9,321,461	9,748,023	52.01	426,562	4.58
Pemex Premium	2,734,477	1,969,981	10.51	-764,497	-27.96
Otras gasolinas	7,221	6,258	0.03	-963	-13.34
Diesel	5,701,004	5,208,476	27.79	-492,529	-8.64
Combustóleo	1,587,127	1,809,604	9.66	222,478	14.02

Elaborado por la Unidad de Estadística y Análisis
Fuente: Secretaría de Energía.

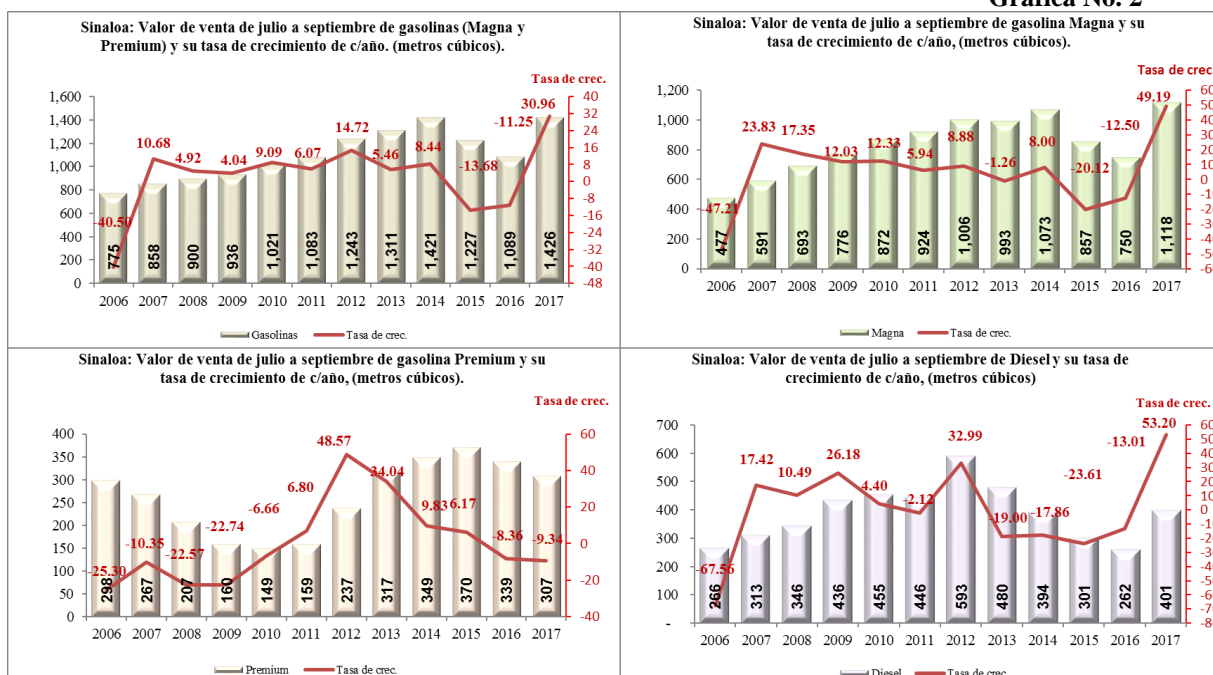
Cuadro No. 2

Sinaloa: Valor de venta de julio a septiembre de los principales productos petrolíferos de 2016 y 2017, (millones de pesos).					
Conceptos	2016	2017	Part.%, 2017	Var. Abs.	Var. %
Total	1,351	1,827	100.00	476	35.27
Gasolinas	1,089	1,426	78.03	337	30.96
Pemex Magna	750	1,118	61.21	369	49.19
Pemex Premium	339	307	16.83	-32	-9.34
Diesel	262	401	21.97	139	53.20

México: Valor de venta de julio a septiembre de los principales productos petrolíferos de 2016 y 2017, (millones de pesos).					
Conceptos	2016	2017	Part.%, 2017	Var. Abs.	Var. %
Total	126,827	171,741	100.00	44,914	35.41
Gasolinas	86,954	112,574	65.55	25,620	29.46
Pemex Magna	64,176	91,978	53.56	27,802	43.32
Pemex Premium	22,685	20,513	11.94	-2,173	-9.58
Otras	93	83	0.05	-10	-10.33
Diesel	35,105	50,961	29.67	15,855	45.17
Combustóleo	4,768	8,206	4.78	3,438	72.12

Elaborado por la Unidad de Estadística y Análisis
Fuente: Secretaría de Energía.

Gráfica No. 2



Elaborado por la Unidad de Estadística y Análisis

Fuente: Secretaría de Energía

Cuadro No. 3

Participación porcentual del volumen de venta de julio a septiembre de los principales productos petrolíferos del año 2017, (metros cúbicos).									
Pos.	Magna			Premium			Diesel		
	Edos.	Vol. (M ³)	Part.%	Edos.	Vol. (M ³)	Part.%	Edos.	Vol. (M ³)	Part.%
	Total	9,748,023	100.00	Total	1,969,981	100.00	Total	5,208,476	100.00
1	Distrito Federal	1,152,336	11.82	Distrito Federal	256,390	13.01	Veracruz	488,616	9.38
2	Mexico	643,781	6.60	Nuevo León	141,852	7.20	Distrito Federal	350,553	6.73
3	Veracruz	620,543	6.37	Mexico	130,485	6.62	Tamaulipas	306,639	5.89
4	Nuevo León	571,433	5.86	Veracruz	119,858	6.08	Sonora	293,398	5.63
5	Jalisco	517,443	5.31	Jalisco	97,378	4.94	Sinaloa	270,311	5.19
6	Baja California	481,878	4.94	Baja California	93,013	4.72	Nuevo León	259,845	4.99
7	Tamaulipas	472,792	4.85	Guanajuato	91,788	4.66	Jalisco	258,268	4.96
8	Chihuahua	457,275	4.69	Yucatán	88,225	4.48	Yucatán	255,878	4.91
9	Guanajuato	411,730	4.22	Puebla	82,684	4.20	Guanajuato	246,289	4.73
10	Yucatán	347,429	3.56	Hidalgo	72,277	3.67	Mexico	243,091	4.67
11	Michoacán	335,611	3.44	Sinaloa	70,392	3.57	Hidalgo	209,477	4.02
12	Sinaloa	325,878	3.34	Michoacán	68,147	3.46	Baja California	195,081	3.75
13	Puebla	315,639	3.24	Sonora	55,222	2.80	Chihuahua	192,712	3.70
14	Hidalgo	302,406	3.10	Colima	52,697	2.67	Colima	170,287	3.27
15	Sonora	293,448	3.01	Guerrero	48,791	2.48	Coahuila	169,330	3.25
16	Colima	254,979	2.62	Querétaro	47,029	2.39	Durango	165,783	3.18
17	Durango	252,065	2.59	Morelos	47,013	2.39	Michoacán	162,195	3.11
18	Coahuila	227,833	2.34	Durango	46,071	2.34	Puebla	143,502	2.76
19	Querétaro	220,947	2.27	Chiapas	41,857	2.12	Querétaro	124,775	2.40
20	Chiapas	204,552	2.10	Oaxaca	41,040	2.08	Baja California Sur	120,412	2.31
21	San Luis Potosí	195,328	2.00	Tamaulipas	40,799	2.07	San Luis Potosi	120,400	2.31
22	Guerrero	161,024	1.65	Chihuahua	39,943	2.03	Aguascalientes	72,173	1.39
23	Oaxaca	159,763	1.64	Coahuila	38,834	1.97	Oaxaca	64,320	1.23
24	Morelos	154,806	1.59	Baja California Sur	36,667	1.86	Chiapas	62,191	1.19
25	Aguascalientes	143,525	1.47	San Luis Potosi	29,904	1.52	Zacatecas	57,135	1.10
26	Tabasco	99,728	1.02	Aguascalientes	24,330	1.24	Guerrero	53,637	1.03
27	Zacatecas	98,867	1.01	Tabasco	22,032	1.12	Campeche	49,008	0.94
28	Baja California Sur	94,215	0.97	Nayarit	15,670	0.80	Morelos	44,892	0.86
29	Campeche	71,305	0.73	Zacatecas	12,689	0.64	Tabasco	31,878	0.61
30	Nayarit	40,998	0.42	Campeche	12,501	0.63	Nayarit	19,659	0.38

Elaborado por la Unidad de Estadística y Análisis
Fuente: Secretaría de Energía

Cuadro No. 4

Variación porcentual del volumen de venta de julio a septiembre de los principales productos petrolíferos del año 2017 con respecto al mismo periodo de 2016.								
Pos.	Magna		Pos.	Premium		Pos.	Diesel	
	Entidades	Var. %		Entidades	Var. %		Entidades	Var. %
1	Durango	23.66	1	Baja California Sur	-13.11	1	Campeche	83.30
2	Zacatecas	17.98	2	Querétaro	-19.73	2	Baja California Sur	25.12
3	Coahuila	14.97	3	Guerrero	-20.07	3	Nayarit	23.24
4	Chiapas	13.82	4	Aguascalientes	-20.31	4	Coahuila	21.14
5	Veracruz	11.49	5	Yucatán	-20.93	5	Zacatecas	17.45
6	Yucatán	11.18	6	Mexico	-22.31	6	Durango	17.14
7	Tabasco	9.08	7	Colima	-22.78	7	Yucatán	10.18
8	Chihuahua	8.09	8	Coahuila	-23.80	8	Aguascalientes	7.45
9	Guerrero	8.07	9	Durango	-24.56	9	Guerrero	5.70
10	Nayarit	7.79	10	Nayarit	-24.72	10	Jalisco	1.83
11	Baja California Sur	6.86	11	Nuevo León	-25.15	11	Querétaro	-1.55
12	Jalisco	6.79	12	Sonora	-25.65	12	Sonora	-2.82
13	Mexico	6.68	13	Oaxaca	-26.22	13	Tabasco	-4.62
14	San Luis Potosí	5.80	14	Baja California	-26.22	14	Michoacán	-4.69
15	Colima	4.64	15	San Luis Potosi	-26.56	15	Mexico	-4.95
	Total	4.58	16	Distrito Federal	-26.84	16	Veracruz	-6.85
16	Morelos	4.34	17	Michoacán	-27.60	17	Chiapas	-7.37
17	Hidalgo	3.59		Total	-27.96	18	Guanajuato	-8.41
18	Campeche	2.91	18	Chiapas	-28.24		Total	-8.64
19	Oaxaca	2.48	19	Guanajuato	-28.33	19	San Luis Potosi	-8.72
20	Querétaro	2.31	20	Jalisco	-28.51	20	Distrito Federal	-8.82
21	Michoacán	2.29	21	Puebla	-29.23	21	Tamaulipas	-10.18
22	Nuevo León	2.03	22	Morelos	-29.30	22	Baja California	-11.38
23	Baja California	0.95	23	Sinaloa	-29.79	23	Hidalgo	-13.64
24	Distrito Federal	0.06	24	Campeche	-30.49	24	Oaxaca	-14.46
25	Puebla	-1.58	25	Tamaulipas	-36.79	25	Puebla	-14.67
26	Guanajuato	-2.94	26	Tabasco	-37.02	26	Colima	-20.99
27	Tamaulipas	-5.21	27	Veracruz	-39.02	27	Morelos	-22.40
28	Aguascalientes	-6.48	28	Chihuahua	-39.52	28	Sinaloa	-22.95
29	Sonora	-7.41	29	Hidalgo	-48.93	29	Chihuahua	-23.99
30	Sinaloa	-7.53	30	Zacatecas		30	Nuevo León	-40.70

Elaborado por la Unidad de Estadística y Análisis
Fuente: Secretaría de Energía