









SINALOA EN NÚMEROS

 Agricultura en Sinaloa al 2019.

De acuerdo con información generada por el Sistema de Información Agroalimentaria y Pesquera, organismo dependiente de SAGARPA, en el año 2019, **Sinaloa cultivó 1 millón 058 mil 758 hectáreas (ha)**, las cuales produjeron 12 millones 559 mil 483 toneladas de alimentos con un valor de producción de 61 mil 019 millones de pesos.

En el año 2019, se cultivaron **58 mil 945 hectáreas** menos con respecto al año 2018.

Superficie sembrada al 2019.

	 (ha) 2019	 (ha) 2018	Variación 2019 con respecto al 2018 (%)
 Granos	724,236	683,826	5.9
 Leguminosas	132,379	218,804	-39.5
 Hortalizas	64,093	69,761	-8.1
 Frutas	41,876	38,614	8.5
 Caña de azúcar	5,758	4,546	26.7
 Otros cultivos	90,416	102,152	-11.5
TOTAL	1,058,758	1,117,703	-5.3

Del 1 millón 058 mil 758 hectáreas que se cultivaron, se produjeron **12 millones 559 mil 483 toneladas**, 401 mil 842 más que en año 2018.

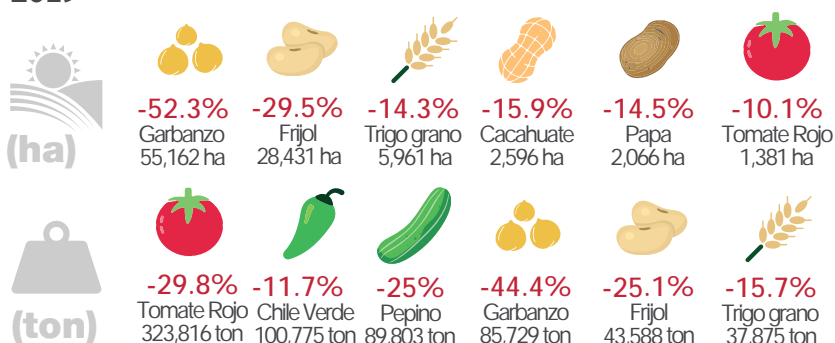
Volumen de producción al 2019.

	(ton) 2019	(ton) 2018	Variación 2019 con respecto al 2018 (%)
Granos	6,978,868	6,410,871	8.9
Hortalizas	2,704,033	3,217,501	-16
Leguminosas	252,488	389,503	-35.2
Caña de azúcar	391,015	281,580	38.9
Frutas	470,948	280,991	67.6
Otros cultivos	1,762,131	1,577,196	11.7
TOTAL	12,559,483	12,157,641	3.3

Evolución anual.

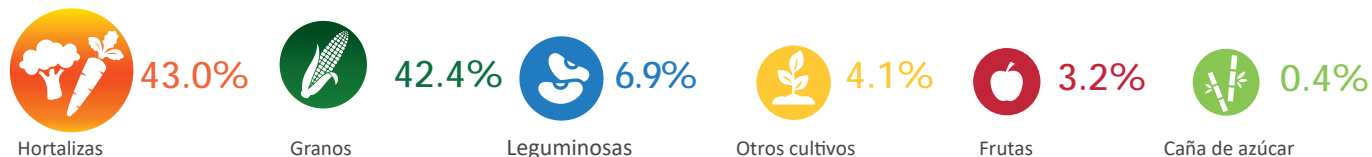
Para el año 2019, se dejaron de cultivar 58 mil 945 hectáreas **(-5.3%)**, lo que significó producir 401 mil 842 toneladas **(3.3%)** más con respecto a 2018

Cultivos con mayor caída en el 2019



En el año 2019, la producción agrícola tuvo un valor en el mercado de 61,019 millones de pesos. Por tipo de producto, el valor de producción de los Granos fue de **25,859** mdp; Hortalizas **26,232** mdp; Oleaginosas **4,216** mdp; Caña de Azúcar **240** mdp; Frutas **1,952** mdp; y Otros Cultivos **2,520** mdp.

● Porcentaje respecto al total del valor.



Valor de producción al 2019.

	(mdp) 2019	(mdp) 2018	Variación 2019 con respecto al 2018 (%)
Granos	25,859	25,114	3.0
Hortalizas	26,232	19,766	32.7
Leguminosas	4,216	6,154	-31.5
Caña de azúcar	240	215	11.6
Frutas	1,952	1,195	63.4
Otros cultivos	2,520	2,321	8.6
TOTAL	61,019	54,765	11.4

En el año 2019 el valor de la producción en el estado fue de **61 mil 019 millones de pesos, 6 mil 254 millones de pesos (11.4%)** más con respecto al año 2018.

Los cultivos que presentaron los aumentos más fuertes fueron:



Chile verde
67.2%
3,951 mdp



Maíz
4.8%
1,082 mdp



Tomate Verde
147.8%
740 mdp



Mango
84.4%
723 mdp



Papa
26.2%
644 mdp

Entidades con mayor valor de producción

En el año 2019, el valor de la producción agrícola nacional fue de **673 mil 537 mdp**, los estados que más aportaron fueron:

1 MICHOACÁN

14.4% del total a nivel nacional

2 JALISCO

11.5% del total a nivel nacional

3 SINALOA

9.1% del total a nivel nacional
61,019 mdp