



Reporta IMSS 495 patrones menos en mayo en comparación con marzo

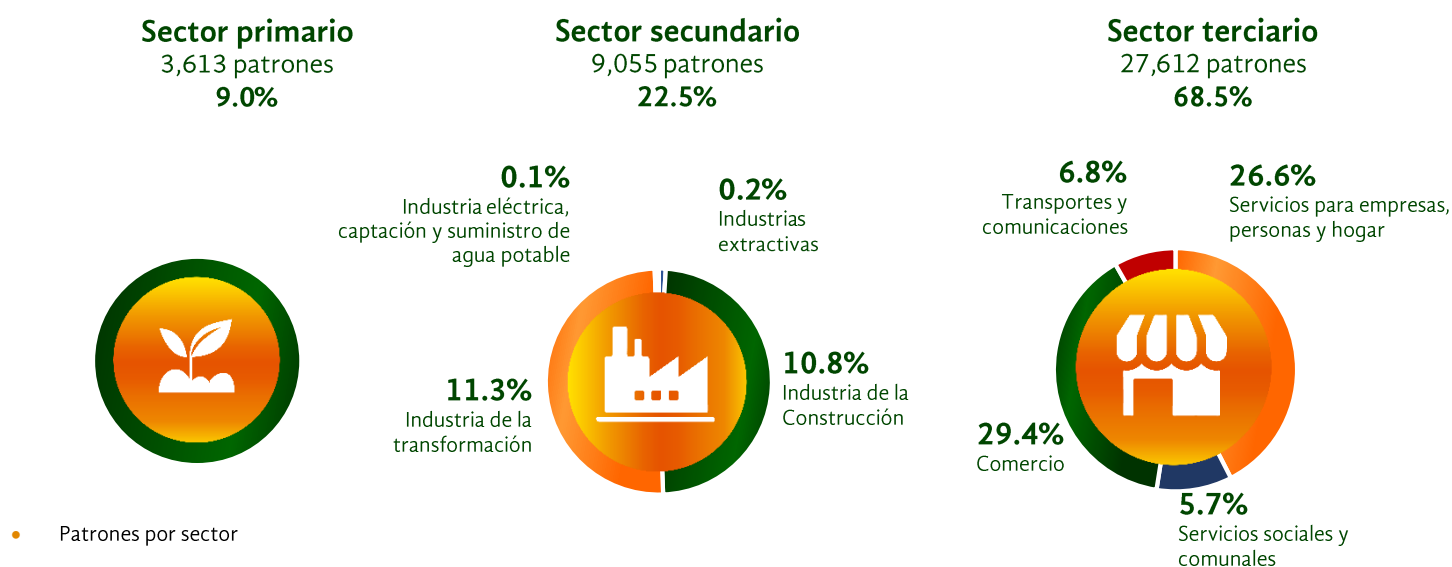
Las restricciones a la movilidad y el cierre del 45% de las actividades económicas, en el estado para romper la cadena de transmisión del virus que provoca la enfermedad COVID-19 han impactado a las empresas y el empleo. En el comparativo del mes de mayo contra el mes de marzo de 2020, en el que inició el confinamiento, Sinaloa registró una reducción en el número de patrones registrados ante el IMSS en 1.2%, equivalente a -495 patrones.

Las tres actividades económicas que presentaron mayor disminución fueron: Servicios para empresas, personas y hogar con 218 patrones (-2.0%); Industria de la construcción con 73 (-1.7%); y Comercio con 68 (-0.6%) (Cuadro 1).

Comparativo anual: Sinaloa crece por encima del promedio nacional

En el comparativo anual, es decir el mes de mayo 2020 contra mayo 2019, en Sinaloa el número de patrones registrados fue de 40 mil 280, lo que significó un crecimiento de 1.8% (694 patrones más), superior al promedio nacional de 0.9%.

Sinaloa: Número de patrones registrados por sector y actividad en el IMSS a mayo de 2020



Las actividades que reportan mayor crecimiento en patrones son:



Industria extractiva
14.1%



**Agricultura, ganadería, caza
y pesca**
3.8%

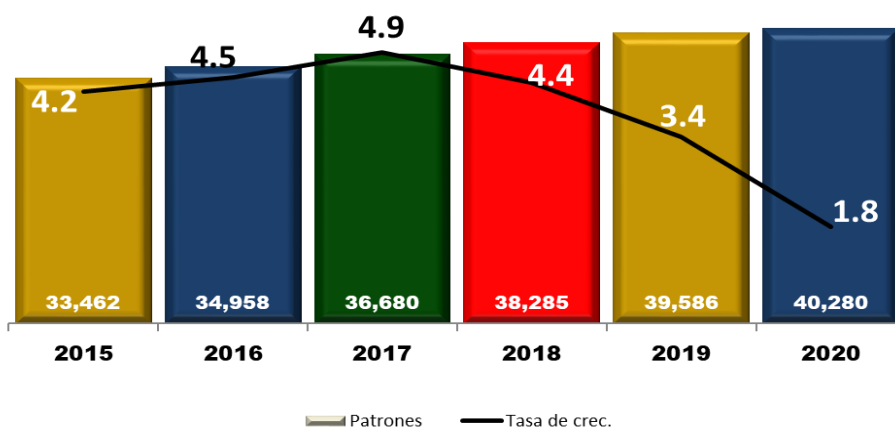


**Industria de la
transformación**
3.0%

Comparativo anual del mes de cada mayo en los últimos cinco años

A mayo 2020, Sinaloa hila tres años consecutivos con un crecimiento porcentual a la baja en el número de patrones registrados en el IMSS en comparación con su año anterior inmediato. En 2018, 2019, y 2020, este fue de 4.4%, 3.4% y 1.8% respectivamente; esto se debe principalmente a la disminución en el crecimiento que han tenido la Industria eléctrica, captación y suministro de agua potable; Industria de la construcción; Servicios para empresas, personas y hogar; y Transportes y comunicaciones.

Sinaloa: Número de patrones registrados en el IMSS y su tasa de crecimiento anual, mayo de cada año.



El promedio anual de crecimiento absoluto en los últimos cinco años ha sido de 1 mil 364.

En México, las tres entidades que presentaron un mayor crecimiento en el número de patrones durante mayo 2020, contra mayo del 2019, son:

1°	Sonora	6.1%
2°	Querétaro	3.7%
3°	Colima	2.6%
9°	Sinaloa	1.8%

Cuadro 1

Evolución mensual de patrones registrados ante el IMSS, 2020.						
	Enero	Febrero	Marzo	Abril	Mayo	Diferencia mayo-marzo
Total	40,522	40,696	40,775	40,504	40,280	- 495
Sector Primario	3,616	3,622	3,626	3,623	3,613	- 13
Agricultura, ganadería, silvicultura, pesca y caza	3,616	3,622	3,626	3,623	3,613	- 13
Sector Secundario (Industrial)	9,074	9,133	9,170	9,084	9,055	- 115
Industrias extractivas	98	97	97	95	97	-
Industria de la construcción	4,342	4,384	4,413	4,342	4,340	- 73
Industrias de la transformación	4,580	4,598	4,607	4,593	4,565	- 42
Industria eléctrica, captación y suministro de agua	54	54	53	54	53	-
Sector Terciario (Comercio y Servicios)	27,832	27,941	27,979	27,797	27,612	- 367
Comercio	11,807	11,877	11,918	11,878	11,850	- 68
Transportes y comunicaciones	2,777	2,781	2,786	2,761	2,727	- 59
Servicios para empresas, personas y hogar	10,934	10,960	10,947	10,834	10,729	- 218
Servicios sociales y comunales	2,314	2,323	2,328	2,324	2,306	- 22

Fuente: IMSS