



En Sinaloa al mes de junio se observa una pequeña recuperación de patrones registrados ante el IMSS, en comparación con el mes de mayo.

La reapertura económica en la entidad deja ver los primeros signos de recuperación económica. Durante los meses de abril y mayo el número de patrones registrados ante el IMSS mostró una disminución en comparación con el mes inmediato anterior. Por el contrario, en el mes de junio, hubo un incremento de 37 patrones, equivalente al 0.09% más con respecto al mes de mayo.

Al realizar el comparativo del mes de junio contra marzo de 2020, mes en el que inició el confinamiento, Sinaloa registró una reducción en el número de patrones registrados ante el IMSS de 1.1%, equivalente a -458 patrones.

De marzo a junio de 2020 las tres actividades económicas que tuvieron una disminución en el número de patrones fueron: Servicios para empresas, personas y hogar con 230 patrones (-2.1%); Transporte y comunicaciones con 74 (-2.7%); y Comercio con 51 (-0.4%).

Sinaloa: Evolución mensual del número de patrones registrados en el IMSS por actividad económica, de enero a junio de 2020.

Sector y actividad	2020						Diferencia absoluta (Junio-Marzo)	Variación porcentual (Junio-Marzo)
	Enero	Febrero	Marzo	Abril	Mayo	Junio		
Total	40,522	40,696	40,775	40,504	40,280	40,317	-458	1.1
Sector Primario	3,616	3,622	3,626	3,623	3,613	3,621	-5	0.1
Agricultura, ganadería, silvicultura, pesca y caza	3,616	3,622	3,626	3,623	3,613	3,621	-5	0.1
Sector Secundario (Industrial)	9,074	9,133	9,170	9,084	9,055	9,100	-70	0.8
Industrias extractivas	98	97	97	95	97	98	1	1.0
Industria de la construcción	4,342	4,384	4,413	4,342	4,340	4,386	-27	0.6
Industrias de la transformación	4,580	4,598	4,607	4,593	4,565	4,563	-44	1.0
Industria eléctrica, captación y suministro de agua potable	54	54	53	54	53	53	0	-
Sector Terciario (Comercio y Servicios)	27,832	27,941	27,979	27,797	27,612	27,596	-383	1.4
Comercio	11,807	11,877	11,918	11,878	11,850	11,867	-51	0.4
Transportes y comunicaciones	2,777	2,781	2,786	2,761	2,727	2,712	-74	2.7
Servicios para empresas, personas y hogar	10,934	10,960	10,947	10,834	10,729	10,717	-230	2.1
Servicios sociales y comunales	2,314	2,323	2,328	2,324	2,306	2,300	-28	1.2

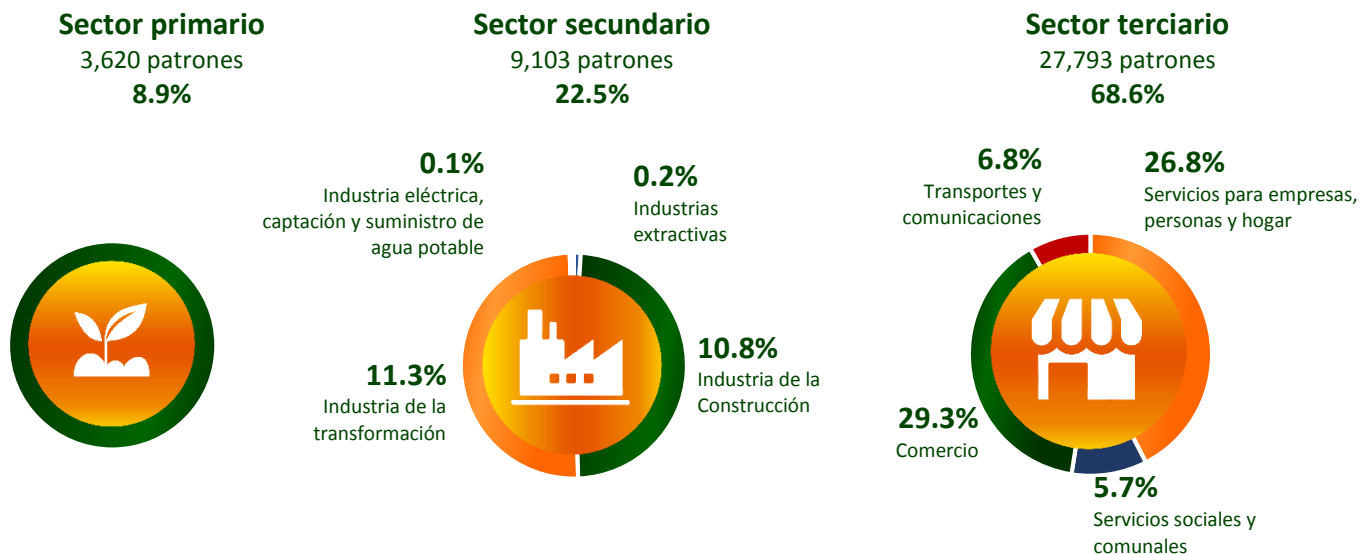
Fuente: IMSS

Elaborado por Unidad de Estadística y Análisis.

Comparativo anual: Sinaloa crece por encima del promedio nacional

En el comparativo anual, es decir el primer semestre de 2020 contra el primer semestre de 2019, en Sinaloa el número de patrones registrados fue de 40 mil 516, lo que significó un crecimiento de 2.8% (1 mil 107 patrones más), superior al promedio nacional de 1.8%.

Sinaloa: Número de patrones registrados por sector y actividad en el IMSS primer semestre de 2020

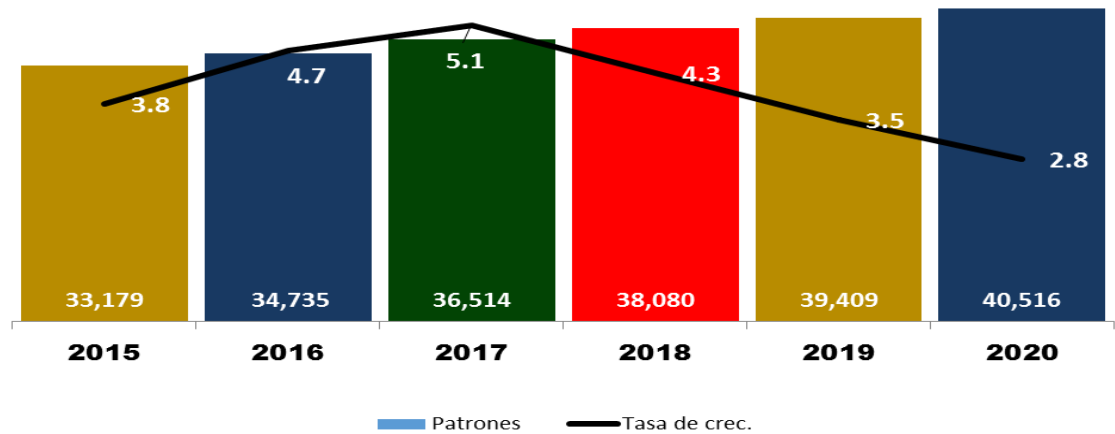


Las actividades que reportan mayor crecimiento en patrones son:



• Patrones por sector

Sinaloa: Número de patrones registrados en el IMSS y su tasa de crecimiento anual, primer semestre de cada año.



En México, las tres entidades que presentaron un mayor crecimiento durante el primer semestre de 2020, en comparación con el primer semestre de 2019, son:

