



- **Ligera recuperación de patrones en diciembre en comparación con noviembre del 2020.**
- **En el comparativo promedio mensual anual, Sinaloa registró 686 patrones más en el 2020, con respecto al año 2019.**

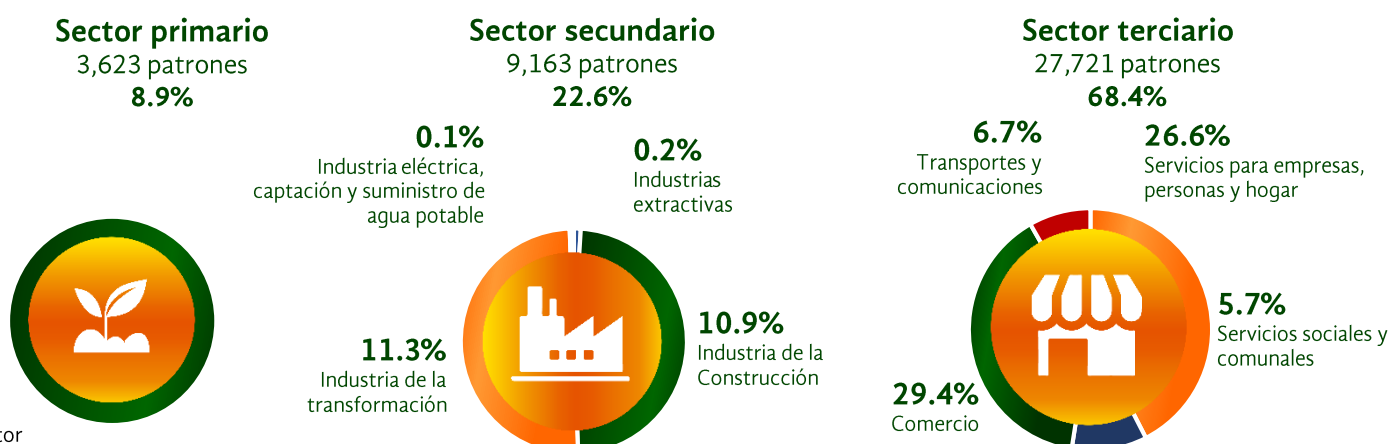
Tras seis meses de la reapertura de las actividades económicas que permanecieron cerradas durante el periodo de confinamiento por la pandemia, Sinaloa registró ante el IMSS un total de 40 mil 632 patrones al mes de diciembre, 50 más que los inscritos en el mes de noviembre, lo que significó un ligero incremento del 0.1%.

Las actividades económicas que presentaron mayor crecimiento fueron: Servicios para empresas, personas y hogar con 38 patrones (0.4%) e Industrias de la transformación con 8 (0.2%). (Cuadro 1).

Comparativo anual durante el año 2020: Sinaloa crece por encima del promedio nacional.

En el comparativo anual, es decir, durante el año 2020 contra el año 2019, en Sinaloa el número promedio mensual de patrones registrados fue de 40 mil 507, lo que significó un crecimiento de 1.7% (686 patrones más), superior al promedio nacional de 1.0%.

Sinaloa: Número promedio de patrones registrados por sector y actividad en el IMSS en el año 2020



Las actividades que reportan mayor crecimiento en patrones son:



Industria extractiva
13.3%



**Agricultura, ganadería,
silvicultura, pesca y caza**
3.0%

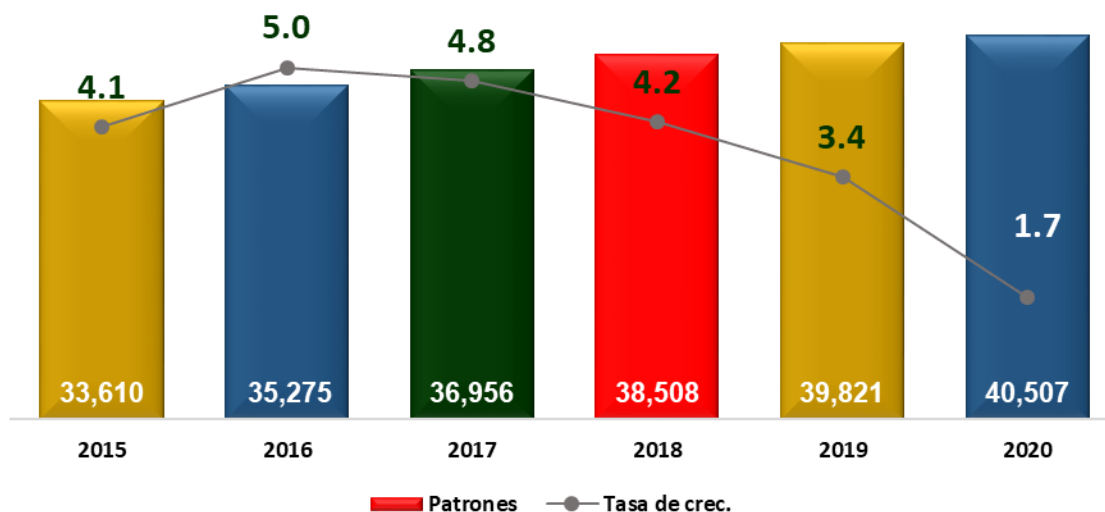


**Industria de la
construcción**
2.7%

Comparativo anual en los últimos cinco años

Al año 2020, Sinaloa hila cuatro años consecutivos con un crecimiento porcentual a la baja en el número de patrones registrados en el IMSS en comparación con su año anterior inmediato. En 2017, 2018, 2019 y 2020, este fue de 4.8, 4.2, 3.4 y 1.7 por ciento respectivamente.

Sinaloa: Número promedio de patrones registrados en el IMSS y su tasa de crecimiento anual, de cada año.



El promedio anual de crecimiento absoluto en los últimos cinco años ha sido de 1 mil 379 patrones.

En México, las tres entidades que presentaron un mayor crecimiento de patrones, durante el año 2020 con respecto al año 2019, son:



Cuadro 1

Sinaloa: Evolución mensual del número de patrones registrados en el IMSS por actividad económica, de enero a diciembre de 2020.													Var.Abs. Dic-Nov	Var.% Dic-Nov
Sector y actividad	2020													
	Enero	Febrero	Marzo	Abril	Mayo	Junio	Julio	Agosto	Septiembre	Octubre	Noviembre	Diciembre		
Total	40,522	40,696	40,775	40,504	40,280	40,317	40,410	40,467	40,419	40,481	40,582	40,632	50	0.1
Sector Primario	3,616	3,622	3,626	3,623	3,613	3,621	3,629	3,625	3,631	3,622	3,627	3,623	-4	-0.1
Agricultura, ganadería, silvicultura, pesca y caza	3,616	3,622	3,626	3,623	3,613	3,621	3,629	3,625	3,631	3,622	3,627	3,623	-4	-0.1
Sector Secundario (Industrial)	9,074	9,133	9,170	9,084	9,055	9,100	9,165	9,218	9,223	9,236	9,246	9,255	9	0.1
Industrias extractivas	98	97	97	95	97	98	100	100	100	98	99	98	-1	-1.0
Industria de la construcción	4,342	4,384	4,413	4,342	4,340	4,386	4,429	4,481	4,483	4,505	4,510	4,513	3	0.1
Industrias de la transformación	4,580	4,598	4,607	4,593	4,565	4,563	4,582	4,580	4,585	4,580	4,584	4,592	8	0.2
Industria eléctrica, captación y suministro de agua potab	54	54	53	54	53	53	54	57	55	53	53	52	-1	-1.9
Sector Terciario (Comercio y Servicios)	27,832	27,941	27,979	27,797	27,612	27,596	27,616	27,624	27,565	27,623	27,709	27,754	45	0.2
Comercio	11,807	11,877	11,918	11,878	11,850	11,867	11,895	11,944	11,972	12,009	12,060	12,065	5	0.0
Transportes y comunicaciones	2,777	2,781	2,786	2,761	2,727	2,712	2,699	2,684	2,658	2,664	2,667	2,672	5	0.2
Servicios para empresas, personas y hogar	10,934	10,960	10,947	10,834	10,729	10,717	10,736	10,720	10,676	10,697	10,732	10,770	38	0.4
Servicios sociales y comunales	2,314	2,323	2,328	2,324	2,306	2,300	2,286	2,276	2,259	2,253	2,250	2,247	-3	-0.1

Fuente: IMSS

Elaborado por Unidad de Estadística y Análisis del CODESIN.